

# ORAB<sup>®</sup> - del av INSTALCO

2024



### About ORAB Entreprenad AB

ORAB Entreprenad AB, has its head office in Gävle with production units in Piteå, Skellefteå, Karlstad and Lund.

The company carries out industrial piping and mechanical assembly of industrial, municipal companies and administrations.

Our total sales is amounted to about SEK 200 million per year and we employ 150 employees on yearly basis.

Since 2014 the company is owned by Instalco Holding AB, which owns installation companies in the Electrical, Plumbing, Climate and Industrial piping. ORAB is Instalcos Industrial piping company.



## About our owner Instalco

Instalco is one of the Nordic region's leading installation companies in electricity, air conditioning, ventilation, cooling, industrial projects and technical consulting.

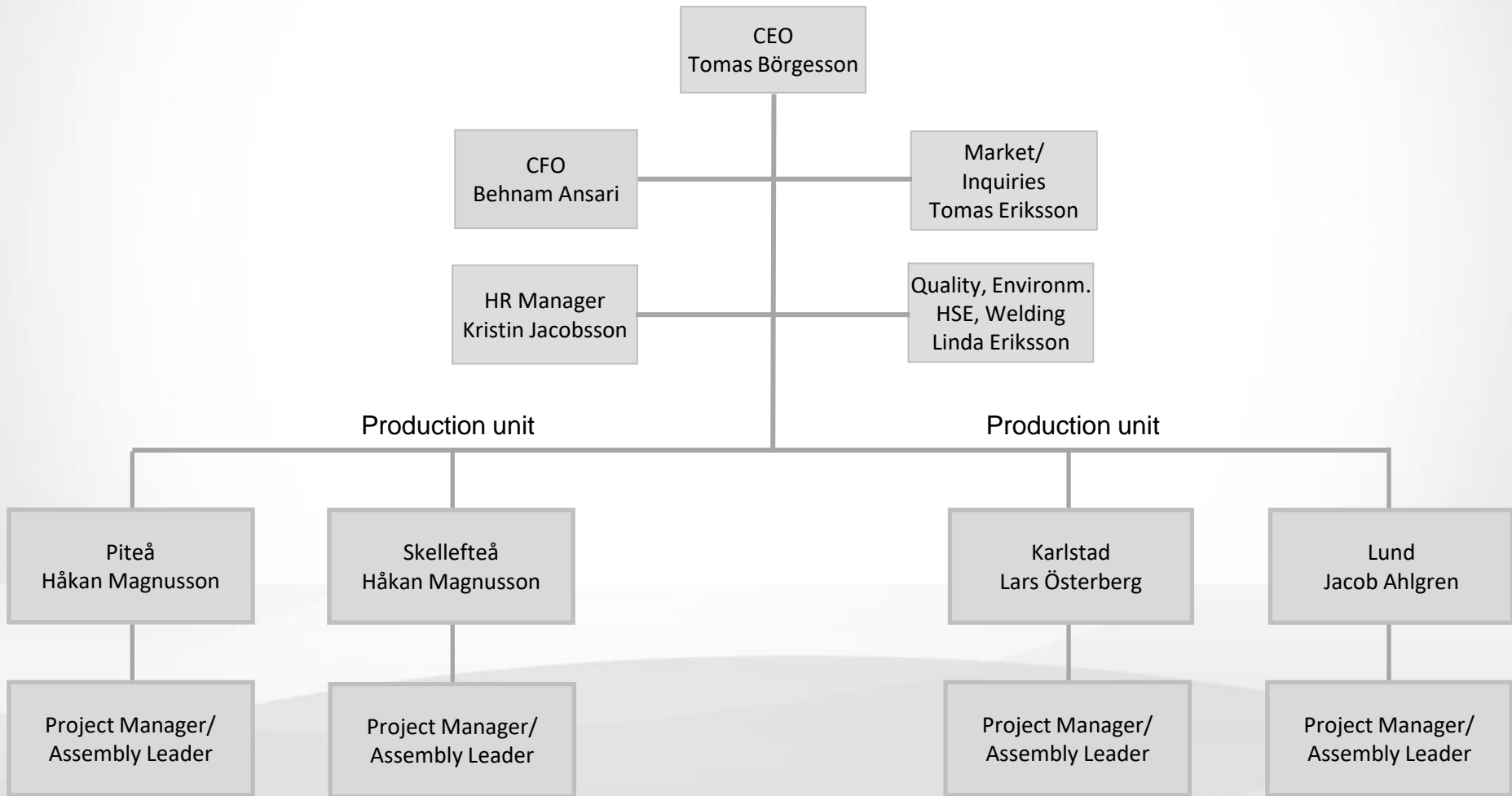
Within Instalco, we are responsible for installations, service, maintenance and project planning of properties and facilities in Sweden, Norway and Finland. Instalco consists of a cohesive group of companies with strong local roots, specialized knowledge and long experience in our fields of interest.

We collaborate between our companies and between technical areas to be able to provide attractive overall solutions for our customers.

The key words for Instalco are cooperation, mature leadership and efficient processes. Instalco has a turnover of 12 billion and has 5,500 employees in 130 companies in the Nordic region.



ORAB Entreprenad AB



**ORAB Entreprenad AB (HQ)**

Post: Box 975, 801 33 Gävle  
Besök: Nobelvägen 2, 802 67  
Gävle  
Tel: 026-14 09 20  
[orab@orab-ab.se](mailto:orab@orab-ab.se)

**Skellefteå**

Lagergatan 46  
931 36 Skellefteå  
Tel: 0910-107 29  
[skelleftea@orab-ab.se](mailto:skelleftea@orab-ab.se)

**Lund**

Industrivägen 5  
260 21 Lund  
Tel: 072-454 85 63  
[lund@orab-ab.se](mailto:lund@orab-ab.se)

**Piteå**

Hammarvägen 5  
943 36 Öjebyn  
Tel: 076-766 94 04  
[pitea@orab-ab.se](mailto:pitea@orab-ab.se)

**Karlstad**

Fjärrviksvägen 6  
653 50 Karlstad  
Tel: 072-744 02 48  
[karlstad@orab-ab.se](mailto:karlstad@orab-ab.se)

## Quality, Environment and welding management

ORAB has a quality management system according to ISO 9001 and an environmental management system according to ISO 14001. This assures that the installations and services which we provide meet the specifications and expectations which we and our customer set.

ORAB are certified according to the welding standard SS-EN ISO 3834-2. As a certified company, we must have good knowledge of the laws, regulations, requirements and standards that apply to the projects carried out. We must also ensure that the skills and resources needed in the project are available before a project begins.

Our business connects to and complies with the European Pressure Equipment Directive (PED). This means that ORAB has the competence to take on the role as Manufacturer as well as to CE-marking pipelines in cooperation with AO.

ORAB has a great number of Welding Procedure Qualification Records (WPQR), Welding Procedure Specifications (WPS) and qualified welders. ORAB is one of few companies in Sweden that has a WPQR for X10CrMoVNb9-1, that is a low-alloy material which is used at extremely high temperatures.



## Reference projects

Now an reference list over projects that ORAB Entreprenad AB has accomplished between 2010 and 2023 will follow.





MÄLARENERGI, VÄSTERÅS  
SMURFIT KAPPA, PITEÅ  
STORA ENSO, SKOGHALL  
OUTOKUMPU, AVESTA  
SCA OBBOLA, OBBOLA  
WIBAX, SKUTSKÄR  
GASUM, AVESTA  
NORDIC PAPER, BÄCKHAMMAR  
SALTX, HOFORS  
SYLVAMO, NYMÖLLA  
MÄLARENERGI, VÄSTERÅS  
VATTENFALL, UPPSALA

RÖRMONTAGE PROJEKT LAGERVATTEN  
RÖRMONTAGE SVAVELSYRALEDNING  
RÖRMONTAGE INOM PROJEKT POLLUX ETAPP 2  
RÖRMONTAGE NATURGASLEDNING  
RÖRMONTAGE VENTILBYTEN  
RÖRMONTAGE UTLASTNING DIESEL  
RÖRMONTAGE GASDEPÅ OUTOKUMPU AVESTA  
RÖRMONTAGE LUTLEDNING OCH STOPPJÖBB  
RÖRMONTAGE KLIMATNEUTRAL KALK  
RÖRMONTAGE MT-LEDNING TURBINKÄLLARE  
RÖRMONTAGE SERVICEGÅNGAR  
RÖRMONTAGE ÅNGVÄRMEVÄXLARE BOLANDSVÄRKEN



SCA OBBOLA, OBBOLA  
NORDIC SUGAR, ÖRTOFTA  
LKAB, KIRUNA  
STORA ENSO, SKOGHALL  
MÄLARENERGI, VÄSTERÅS  
OKQ8, SUNDSVALL  
PITEÅ ENERGI, PITEÅ  
SCA OBBOLA, OBBOLA  
PITEÅ ENERGI, PITEÅ  
LKAB, KIRUNA  
PURAC, ÖRNSKÖLDSEVIK  
WIBAX, PITEÅ  
SCA OBBOLA, OBBOLA  
SCA OBBOLA, OBBOLA

RÖRENTREPRENAD NÖDDUSCH EXPO PM 2  
RÖRENTREPRENAD ÅNGLEDNING KVV ETAPP 2  
RÖRENTREPRENAD UNDERCENTRAL CA5130  
RÖRENTREPRENAD PROJEKT POLLUX  
AVTAL RÖR- OCH SVETSTJÄNSTER  
NÖDKYLNING AV CISTERNER 111/114  
LÖPANDE SVETS OCH SMIDE  
RÖRENTREPRENAD HVAC RF3  
ÅNGLEDNING HVC  
KULVERT5130  
RÖRENTREPRENAD NOURYON PROJEKT WWTP  
RÖRMONTAGE NY PRODUKTIONSLOKAL  
RÖRENTREPRENAD BIORENING - VVX OCH BOLLRENGÖRING  
RÖRENTREPRENAD RÖR OCH VENT

LIDKÖPING ENERGI, LIDKÖPING  
NORTVOLT, SKELLEFTEÅ  
LKAB, VÄSTRA FÄLTET  
VALMET, PITEÅ  
JÖNKÖPING ENERGI, JÖNKÖPING  
SCA OBBOLA, OBBOLA  
STORA ENSO, HYLTE  
NCC, OXELÖSUND  
UNIPER, BARSEBÄCK  
VATTENFALL, UPPSALA  
STORA ENSO, HYLTE  
SCA OBBOLA, OBBOLA  
VALMET, GÖTEBORG  
TUNA ENTREPRENAD, VÄSTERÅS  
PITEÅ ENERGI, PITEÅ  
ANDRITZ, DANMARK  
SCA OBBOLA, OBBOLA  
VALMET, GÄVLE  
SÖDERENERGI, ALMNÄS  
SCA OBBOLA, OBBOLA  
TUNA ENTREPRENAD, VÄSTERÅS  
SCA OBBOLA, OBBOLA  
RAGNSELLS, HÖGBYTORP

RÖRMONTAGE ÅNGA, MATARVATTEN  
RÖRMONTAGE HVAC  
RÖRMONTAGE PUMPSTATIONER  
RÖRMONTAGE START-UP BURNERS  
RÖRENTREPRENAD PUMPSTATIONER  
RÖRMONTAGE VÄRMECENTRAL RF3  
RÖRENTREPRENAD FORMED FIBER LINE 3  
MEDIATRÅK 6 SSAB OXELÖSUND  
GAS PIPE INSTALLATION BARSEBÄCK KÄRNKRAFTVERK  
RÖRMONTAGE RÖKGASRENING UPPSALA  
RÖRENTREPRENAD BLEKERI OCH SKIVFILTER  
UH STOPP - GEMENSAMMA SYSTEM  
RÖRMONTAGE NY 120MW PANNA RYAVERKET GÖTEBORG  
FJÄRRVÄRME HAMMARBYLEDNINGEN ETAPP 5  
BYTE AV VÄRMEVÄXLARE  
RÖRENTREPRENAD NY PANNA FYN DANMARK  
PM SEKUNDÄRKYLA  
OMDRAGNING AV KONDENSATLEDNING BILLERUD  
RÖRENTREPRENAD PIMPSTATION ALMNÄS  
RÖRMONTAGE HVAC BIORENING  
FJÄRRVÄRME STENBY  
ÅTERSTÅENDE RÖRENTREPRENAD GEMENSAMMA SYSTEM  
RÖRENTREPRENAD FLYGASKRÖR

SMURFIT KAPPA, PITEÅ  
BOLIDEN, RÖNNSKÄR  
HOLMEN PAPER, HALLSTAVIK  
GOODTEC, SKELLEFTEÅ  
BOLIDEN  
AIR LIQUID, SKELLEFTEÅ  
HOLMEN PAPER, HALLSTAVIK  
WIBAX LOGISTICS  
JÖNKÖPING ENERGI  
MÄLARENERGI  
WIBAX LOGISTICS  
BOLIDEN MINERAL  
LG CONTRACTING  
E.ON VÄRME  
SUNPINE  
SCA FOREST, PITEÅ  
ADVEN  
STORA ENSO, HYLTE  
NORTHVOLT, VÄSTERÅS  
HOLMEN PAPER, HALLSTAVIK  
NORTHOIPE COMPOSITE  
BOLIDEN MINERAL  
HOLMEN PAPER, HALLSTAVIK  
SKELLEFTE KOMMUN  
WIBAX LOGISTICS  
BOLIDEN MINERAL  
HOLMEN PAPER, HALLSTAVIK  
SKANSKA ESS  
BOLIDEN, RÖNNSKÄR

VÄXLING BLÅSTANKAR  
SPILLVATTENVÄRMNING  
AVVATTNINGSANLÄGGNING  
LÖPANDE UNDERHÅLL  
RAMAVTAL RÖNNSKÄR/BOLIDEN  
LÖPANDE UNDERHÅLL  
LÖPANDE UNDERHÅLL  
LÖPANDE UNDERHÅLL  
TRYCKSTEGRING FÖR ACKUMULATOR  
CENTRALKYLEANLÄGGNING  
NY BITUMENANLÄGGNING, SKELLEFTEHAMN  
BLÄSTERLUFTLEDNINGAR, RÖNNSKÄR  
NY ENERGICENTRAL, SKÖVDE LASARETT  
ESS ETAPP 2  
LÖPANDE UNDERHÅLL  
LÖÖPANDE UNDERHÅLL  
PANNANLÄGGNING, LAHOLM  
INSTALLATION AV KEMFILTER  
PROCESSRÖRINSTALLATIONER  
RÖRINSTALLATIONER FÖR BLÅSMASKIN  
KRISTALLISATORANLÄGGNING, RÖNNSKÄR  
LÖPANDE UNDERHÅLL G1A, BOLIDEN  
NY RAFFINÖR  
ADBLUE INSTALLATION, SKELLEFTEHAMN  
SPRINKLING AV OLJETERMINAL  
INSTALLATION AV PUMPSTATION, HÖTJÄRN  
INSTALLATION AV SO2 SKRUBBER  
PROCESSRÖR ESS  
LAKVERKET

SKANSKA ESS  
BOLIDEN, RÖNNSKÄR  
OKQ8, DEPÅ SUNDSVALL  
BOLIDEN, RÖNNSKÄR  
MÄLARENERGI, VÄSTERÅS  
KEYVENT  
SMURFIT KAPPA, PITEÅ  
BOLIDEN, RÖNNSKÄR  
SKANSKA ESS  
STORA ENSO, HYLTEBRUK  
STORA ENSO, SKOGHALL  
BILLERUD KORSNÄS, GRUVÖN  
EON, NORRKÖPING  
STORA ENSO, HYLTEBRUK  
SKANSKA ESS  
HOLMEN PAPER, HALLSTAVIK  
UME ENERGI, UMEÅ  
GOODTEC, SKELLEFTEÅ  
BOLIDEN  
BILLERUD KORSNÄS, ROCKHAMMAR  
HEDEMORA ENERGI  
AIR LIQUID, SKELLEFTEÅ  
HOLMEN PAPER, HALLSTAVIK  
SALBOHED, VÄSTERÅS  
WIBAX LOGISTICS

PROCESSRÖR ESS  
LAKVERKET  
DEPÅOMBYGGNAD  
RÖRBRYGGA LAKVERKET  
FJÄRRVÄRMEUTBYGGNAD  
HVAC BLOCK 7, MÄLARENERGI  
VÄXLING BLÅSTANKAR  
SPILLVATTENVÄRMNING  
PROCESSRÖR ESS  
FORMED FIBER  
ENVIROMENT 2019  
BROWN FIELD  
KYLMASKINSINSTALLATION  
KONDENSTURBIN  
PROCESSRÖR ESS  
AVVATTNINGSANLÄGGNING  
BIOOLJEANLÄGGNING  
NYTT VATTENRENINGSVÄRK  
RAMAVTAL RÖNNSKÄR/BOLIDEN  
LÖPANDE UNDERHÅLL  
LÖPANDE UNDERHÅLL  
LÖPANDE UNDERHÅLL  
LÖPANDE UNDERHÅLL  
FJÄRRVÄRME  
LÖPANDE UNDERHÅLL

BILLERUD KORSNÄS, GRUVÖN  
EON, NORRKÖPING  
STORA ENSO, HYLTEBRUK  
SKANSKA ESS  
HOLMEN PAPER, HALLSTAVIK  
UME ENERGI, UMEÅ  
GOODTEC, SKELLEFTEÅ  
BOLIDEN  
BILLERUD KORSNÄS, ROCKHAMMAR  
HEDEMORA ENERGI  
AIR LIQUID, SKELLEFTEÅ  
HOLMEN PAPER, HALLSTAVIK  
SALBOHED, VÄSTERÅS  
WIBAX LOGISTICS  
SSAB, OXELÖSUND  
EKOKEM, KUMLA  
TETRA PAK  
KEYVENT, MÅLARENERGI  
GE-POWER, HÖGBYTORP  
REXCELL TISSUE

BROWN FIELD  
KYL MASKINSINSTALLATION  
KONDENSTURBIN  
PROCESSRÖR ESS  
AVVATTNINGSANLÄGGNING  
BIOOLJANLÄGGNING  
NYTT VATTENRENINGSVÄRK  
RAMAVTAL RÖNNSKÄR/BOLIDEN  
LÖPANDE UNDERHÅLL  
LÖPANDE UNDERHÅLL  
LÖPANDE UNDERHÅLL  
LÖPANDE UNDERHÅLL  
FJÄRRVÄRME  
LÖPANDE UNDERHÅLL  
UNDERHÅLLSAVTAL  
FJÄRRVÄRME  
SERVICEAVTAL  
BLOCK 7  
RÖKGASRENING  
BYTE MATARVATTENLEDNING

BILLERUD KORSNÄS, GRUVÖN  
EON, NORRKÖPING  
STORA ENSO, SKUTSKÄR  
SKANSKA ESS  
TETRA PAK, RÅBYHOLM  
FORTUM, FARSTA  
GOODTEC, SKELLEFTEÅ  
VATTENFALL  
SSAB, OXELÖSUND  
BOLIDEN  
BILLERUD KORSNÄS, SKÄRBLACKA  
TEKNISKA VERKEN, LINKÖPING  
LINDE ENERGI  
BILLERUD KORSNÄS, ROCKHAMMAR  
LOGIWASTE  
VATTENFALL NYKÖPING  
HEDEMORA ENERGI  
VMT EHITUS AS  
SCA, ÖSTRAND  
SCA MUNKSUND  
KEYVENT, HALLSTAVIK  
AIR LIQUID, SKELLEFTEÅ  
BOLIDEN MINERAL, GARPENBERG  
HOLMEN PAPER, HALLSTAVIK  
SALBOHED, VÄSTERÅS  
EKOKEM, KUMLA  
BILLERUD KORSNÄS

BROWN FIELD  
KYL MASKINSINSTALLATION  
FLUFF TM7  
PROCESSRÖR ESS  
ÅNGA & KONDENSAT  
REINVESTERING I VÄRMEVERK  
NYTT VATTENRENINGSVÄRK  
FJÄRRVÄRME TROLLHÄTTAN-VARGÖN  
UNDERHÅLLSAVTAL  
RAMAVTAL RÖNNSKÄR/BOLIDEN  
NY RÖRBRYGGA  
NYA RÖKGASKANALER  
PANNCENTRAL  
LÖPANDE UNDERHÅLL  
SOPSUG  
LÖPANDE UNDERHÅLL FJÄRRVÄRME  
LÖPANDE UNDERHÅLL  
VÄRME TILL TORKANLÄGGNING, FORSBACKA  
BLLÅSLEDNINGAR  
LÖPANDE UNDERHÅLL  
KYL CENTRAL  
LÖPANDE UNDERHÅLL  
PROCESSRÖRSYSTEM  
LÖPANDE UNDERHÅLL  
FJÄRRVÄRME  
FJÄRRVÄRME  
C3 TIE-IN

BILLERUD KORSNÄS, ROCKHAMMAR  
VALMET SKÄRBLACKA  
SKANSKA ESS  
TETRA PAK, RÅBYHOLM  
EON, HÄNDELÖVERKET  
MÖLNDAL ENERGI  
VATTENFALL  
SSAB, OXELÖSUND  
BOLIDEN  
EON, HÄNDELÖVERKET  
TEKNISKA VERKEN, LINKÖPING  
YARA  
BILLERUD KORSNÄS, ROCKHAMMAR  
LOGIWASTE  
VATTENFALL NYKÖPING  
ESKILSTUNA ENERGI & MILJÖ  
VMT EHITUS AS  
LKAB, SVAPPAVARA  
KANONADEN  
LOGIWASTE  
BOLIDEN MINERAL, GARPENBERG  
HOLMEN PAPER, HALLSTAVIK  
SWEDISH EXERGY, ROCKHAMMAR  
REPAY SYD, UDDEVALLA  
LOGIWASTE  
SCA MUNKSUND  
TETRA PAK

CTMP MASSAFABRIK  
OMBYGGNAD KAUSTICERING  
PROCESSRÖR ESS  
ÅNGA & KONDENSAT PPCL  
NY DIREKTKONDENSOR  
FJÄRRKYLA BERGET  
FJÄRRVÄRME TROLLHÄTTAN-VARGÖN  
UNDERHÅLLSAVTAL  
RAMAVTAL RÖNNSKÄR/BOLIDEN  
SKORSTENSINSATS  
NYA RÖKGASKANALER  
AMMONIAKLEDNINGAR, KÖPING  
NY KEMIKALIEBEREDNING  
SOPSUG KAROLINSKA SJUKHUSET  
LÖPANDE UNDERHÅLL FJÄRRVÄRME  
UPPRUSTNING RÖTKAMMARE  
VÄRME TILL TORKANLÄGGNING, FORSBACKA  
HEMATITANLÄGGNING  
NEATHERCANES, KVARNHOLMEN  
SOPSUG FÖR PROJEKT GRILLSTAD, TRONDHEIM  
PROCESSRÖRSYSTEM  
LÖPANDE UNDERHÅLL  
NY TORKANLÄGGNING  
GASOL- & SYRGASLEDNINGAR  
SOPSUG KARLSTAD LASARETT  
LÖPANDE UNDERHÅLL  
SERVICE UNDERHÅLLSAVTAL



SÖDRA CELL, MÖRRUM  
HOLMEN PAPER, HALLSTAVIK  
SKANSKA ESS  
SKODA DOSAN  
KARLSTAD ENERGI  
KEYVENT, HALLSTAVIK  
LKAB, SVAPPAVARA  
SSAB, OXELÖSUND  
LOGIWASTE  
SSAB BORLÄNGE  
BYGG PARTNER  
YARA  
ZANDER&INGESTRÖM  
LOGIWASTE  
VATTENFALL NYKÖPING  
NCC  
ENVIBAT  
HOLMEN PAPER HALLSTAVIK  
BOLIDEN MINERAL  
LOGIWASTE  
BOLIDEN MINERAL, GARPENBERG  
BERGTEAMET AB  
ALSTOM POWER  
VÄXJÖ ENERGI AB  
LOGIWASTE  
SCA MUNKSUND  
TETRA PAK  
BOLIDEN MINERAL

NYTT SILERI MED TVÄTTPRESSAR  
OMBYGGNAD PM12  
PROCESSRÖR ESS  
NY TURBIN P8, VÄRTAVERKET  
FJÄRRVÄRME ÅRSAVTAL  
NY CENTRALKYLA, HOLMEN PAPER HALLSTAVIK  
RÖRINSTALLATIONER FÖR HEMATITANLÄGGNING  
UNDERHÅLLSAVTAL  
SOPSUG I NORGE OCH SVERIGE  
NATURGASLEDNING  
TVÅ PUMPSTATIONER FALU ENERGI & VATTEN  
OMBYGGNAD SPENDRUPS BRYGGERI GRÄNGESBERG  
NYA ÅNGSYSTEM OCTOPHARMA  
SOPSUG KAROLINSKA SJUKHUSET  
LÖPANDE UNDERHÅLL FJÄRRVÄRME  
FJÄRRVÄRME VIMMERBY ENERGI-ARLA  
RÖKGASRENING E.ON ÅKERSBERGA  
VÄRMEÅTERVINNING TMP  
LÖPANDE UNDERHÅLL RÖNNSKÄRSVERKEN  
SOPSUG FÖR PROJEKT GRILLSTAD, TRONDHEIM  
PROCESSRÖRSYSTEM VID NY VATTENRENINGSANLÄGGNING  
PROCESSRÖRSYSTEM VID BOLIDENS GRUVA I GARPENBERG  
PROCESSRÖRSYSTEM VID KRAFTVÄRMEVERKET UNIT 6,  
RÖRINSTALLATIONER FÖR BOP SANDVIK 3  
SOPSUG KARLSTAD LASARETT  
LÖPANDE UNDERHÅLL  
SERVICE UNDERHÅLLSAVTAL  
LÖPANDE UNDERHÅLL VID BOLIDEN

RENEVA OY  
E.ON ÖREBRO  
STORA ENSO SKOGHALL  
OUTOTEC  
LKAB  
BOLIDEN MINERAL  
HOLMEN PAPER HALLSTAVIK  
NCE  
ENVIBAT  
SSAB BORLÄNGE  
BYGG PARTNER  
YARA  
ZANDER&INGESTRÖM  
SSAB OXELÖSUND  
LOGIWASTE  
VATTENFALL NYKÖPING  
NCC  
ENVIBAT  
HOLMEN PAPER HALLSTAVIK  
BOLIDEN MINERAL  
LOGIWASTE  
BOLIDEN MINERAL, GARPENBERG  
BERGTEAMET AB  
ALSTOM POWER  
VÄXJÖ ENERGI AB  
LOGIWASTE  
SCA MUNKSUND  
TETRA PAK  
HEDEMORA ENERGI

KRAFTBLOCK KATRINEFORS  
OMBYGGNAD IMRÖRSYSTEM  
OMBYGGNAD KM8  
NATURGAS TILL MK3, LKAB  
RETURVATTENSYSTEMKA3, KIRUNA  
LÖPANDE UNDERHÅLL, GARPENBERG GRUVAN  
OMBYGGNAD ÅKC  
SKORSTENAR, VÄRTAVERKET  
RÖKGASRENING LJUSDAL ENERGI  
NATURGASLEDNING  
TVÅ PUMPSTATIONER FALU ENERGI & VATTEN  
OMBYGGNAD SPENDRUPS BRYGGERI GRÄNGESBERG  
NYA ÅNGSYSTEM OCTOPHARMA  
LÖPANDE UNDERHÅLL  
SOPSUG KAROLINSKA SJUKHUSET  
LÖPANDE UNDERHÅLL FJÄRRVÄRME  
FJÄRRVÄRME VIMMERBY ENERGI-ARLA  
RÖKGASRENING E.ON ÅKERSBERGA  
VÄRMEÅTERVINNING TMP  
LÖPANDE UNDERHÅLL RÖNNSKÄRSVERKEN  
SOPSUG FÖR PROJEKT GRILLSTAD, TRONDHEIM  
PROCESSRÖRSYSTEM VID NY VATTENRENINGSANLÄGGNING  
PROCESSRÖRSYSTEM VID BOLIDENS GRUVA I GARPENBERG  
PROCESSRÖRSYSTEM VID KRAFTVÄRMEVERKET UNIT 6,  
RÖRINSTALLATIONER FÖR BOP SANDVIK 3  
SOPSUG KARLSTAD LASARETT  
LÖPANDE UNDERHÅLL  
SERVICE UNDERHÅLLSAVTAL  
LÖPANDE UNDERHÅLL

HOLMEN PAPER HALLSTAVIK  
LOGIWASTE  
BOLIDEN MINERAL, GARPENBERG  
BERGTEAMET AB  
ALSTOM POWER, VÄSTERÅS  
VÄXJÖ ENERGI AB  
E-ON  
LKAB, KIRUNA  
BOLIDEN MINERAL, AITIKGRUVAN  
AGA GAS  
BOLIDEN MINERAL  
ALSTOM POWER  
BOLIDEN MINERAL  
SCA MUNKSUND  
TETRA PAK  
BOLIDEN MINERAL  
PILUM POLYPROJECT AB  
HEDEMORA ENERGI  
KMW  
BOMHUS ENERGI AB  
KÖPINGS KOMMUN  
TERMAP AB  
ENVIBAT AB  
HOLMEN PAPER HALLSTAVIK  
BILLERUDKORSNÄS SKÄRBLACKA  
E-ON  
LOGIWASTE  
KÄPPALAVERKET  
SSAB OXELÖSUND  
VATTENFALL

RÖRENTREPRENAD TMP  
SOPSUG FÖR PROJEKT GRILLSTAD, TRONDHEIM  
PROCESSRÖRSYSTEM VID NY VATTENRENINGSANLÄGGNING  
PROCESSRÖRSYSTEM VID BOLIDENS GRUVA I GARPENBERG  
PROCESSRÖRSYSTEM VID KRAFTVÄRMEVERKET UNIT 6,  
RÖRINSTALLATIONER FÖR BOP SANDVIK 3  
RÖRINSTALLATIONER FÖR NY VÄRMECENTRAL, OKVISTA  
RÖRINSTALLATIONER FÖR NY GRUVVENTILATION  
AVVATTNINGSSYSTEM I BANDORTER  
NY REGLERSTATION VID SSAB, OXELÖSUND  
LÖPANDE UNDERHÅLL VID RÖNNSKÄRSVERKEN  
PROCESSRÖRSYSTEM VID BRISTA 2  
SPOLVATTENINSTALLATIONER, BOLIDEN  
LÖPANDE UNDERHÅLL  
SERVICE UNDERHÅLLSAVTAL  
LÖPANDE UNDERHÅLL VID BOLIDEN  
TANKMONTAGE, LUNDS ENERGI  
LÖPANDE UNDERHÅLL  
PANNRESNING, TRANÅS  
KYLVATTENINSTALLATIONER  
TILLVERKNING OCH RESNING AV SKORSTEN  
RÖR OCH SMIDSEMONTAGE, SANDVIK  
BYTE VVX I RÖKGASRENING, STRÖMSUND  
LÖPANDE UNDERHÅLL  
HT-ÅNGA  
RÖRINSTALLATIONER FÖR BOP ÖREBRO  
KARLSTAD SJUKHUS  
LÖPANDE UNDERHÅLL  
LÖPANDE UNDERHÅLL  
UNDERHÅLLSAVTAL FÖR ANLÄGGNINGEN I NYKÖPING

SSAB OXELÖSUND  
HEDEMORA ENERGI  
BOMHUS ENERGI  
SSAB OXELÖSUND  
BOLIDEN MINERAL  
PILUM POLYPROJEKT  
PILUM POLYPROJEKT  
TELNISKA VERKEN LINKÖPING  
HOLMEN PAPER HALLSTAVIK  
BOLIDEN MINERAL  
KMW  
KMW  
TETRA PAK  
FORTUM  
BOLIDEN MINERAL  
MÄLARENERGI, VÄSTERÅS  
STORA ENSO SKUTSKÄR  
SÖDRA CELL TOFTE AS  
BOLIDEN MINERAL  
BILLERUD, SKÄRBLACKA

MEDIABRYGGOR  
KRAFTBLOCK I HEDEMORA OCH SÄTER  
BRÄNSLEHANTERING  
LÖPANDE UNDERHÅLL  
TELLUR  
IGK, MÖNSTERÅS  
RGK, VARBERG ENERGI  
UTBYTE AV RÖKGASKANALER  
LÖPANDE UNDERHÅLL  
LÖPANDE UNDERHÅLL RÖNNSKÄRSVERKEN  
VÄRMECENTRAL BRUMUNDDAL  
PANNRESNING, VETLANDA  
SERVICE UNDERHÅLLSAVTAL  
OMBYGGNATION AV SKORSTENSKANALER VÄRTAN  
NICKELVERKET, RÖNNSKÄRSVERKEN  
FJÄRRVÄRME, ROCKLUNDA  
LÖPANDE UNDERHÅLL  
UNDERHÅLLSARBETEN PÅ TOFTE BRUK NORGE  
LÖPANDE UNDERHÅLL VID BOLIDEN  
ÖVRIGA RÖR VID KAPACITETSHÖJANDE ÅTGÄRDER

SÖDRA CELL TOFTE AS  
BOLIDEN MINERAL  
SSAB OXELÖSUND  
HEDEMORA ENERGI  
BOMHUS ENERGI  
SSAB OXELÖSUND  
BOLIDEN MINERAL  
ZANDER & INGSTRÖM  
TELNISKA VERKEN LINKÖPING  
HOLMEN PAPER HALLSTAVIK  
BOLIDEN MINERAL  
TETRA PAK  
FORTUM  
ROTTNEROS VALLVIKS BRUK  
STORA ENSO SKUTSKÄR  
E-ON VÄRME, STOCKHOLM  
SIEMENS TURBOMACHINERY  
SSAB OXELÖSUND  
METSO POWER  
FORTUM  
SÖDRA CELL TOFTE AS  
RADSCAN  
SÖDRA CELL TOFTE AS  
PEAB  
NCC  
PEAB  
ÅNGE ENERGI

UNDERHÅLLSARBETEN PÅ TOFTE BRUK NORGE  
LÖPANDE UNDERHÅLL VID RÖNNSKÄRSVERKEN  
HYTTOMSTÄLLNING  
KRAFTBLOCK I HEDEMORA OCH SÄTER  
CENTRALKYLEANLÄGGNING  
LÖPANDE UNDERHÅLL  
MEDIABRYGGOR FÖR BoRe  
NY ELPANNA HOLMEN PAPER HALLSTAVIK  
UTBYTE AV RÖKGASKANALER  
LÖPANDE UNDERHÅLL  
LÖPANDE UNDERHÅLL AITIKGRUVAN  
SERVICE UNDERHÅLLSAVTAL  
OMBYGGNATION AV SKORSTENSKANALER VÄRTAN  
BIORENINGSANLÄGGNING OCH BLEKERISLUTNING  
LÖPANDE UNDERHÅLL  
ÅRSAVTAL FÖR FJÄRRVÄRMEINSTALLATIONER  
OMBYGGNAD AV TESTANLÄGGNING  
BYTE AV KOKSGASLEDNING  
INDUNSTNING VID SCAS FABRIKER I OBBOLA  
RÖRINSTALLATIONER FÖR VÄRMEPUMPAR RGK KVV6  
UNDERHÅLLSARBETEN PÅ TOFTE BRUK NORGE  
RÖKGASKONDENSERING, VÄRTAN  
UNDERHÅLLSARBETEN PÅ TOFTE BRUK NORGE  
STOMKOMPLETTERING  
GODSTÅGVIADUKT GC-BRO  
BULLERSKYDD E45 NOL-ÄLVÄNGEN  
FJÄRRVÄRME ÅNGE –ALBY ETAPP B-C

SÖDRA CELL TOFTE AS  
MW POWER OY, JORDBRO  
PEAB SVETIGE AB  
NCC  
NCC  
AB STOCKHOLMS LOKALTRAFIK  
BOLIDEN MINERAL  
SKELLEFTEÅ KRAFT  
BOLIDEN MINERAL  
GÄLLIVARE ENERGI  
BOLIDEN MINERAL  
TETRA PAK  
NCC  
KOMMUNALTEKNIK  
FORTUM  
PEAB SVERIGE  
HOLMEN PAPER  
STORA ENSO  
PEAB SVERIGE  
HOLMEN PAPER  
STORA ENSO  
VATTENFALL  
VATTENFALL  
SSAB OXELÖSUND  
SSAB OXELÖSUND  
TEKNISKA VERKEN LINKÖPING  
AHLSTOM POWER, HÄNDELÖVERKET  
HOTAB ELDNINGSTEKNIK  
EON VÄRME  
STATOIL

UNDERHÅLLSARBETEN PÅ TOFTE BRUK NORGE  
LEVERANS AV RÖR TILL NYTT KRAFTBLOCK VATTENFALL  
BULLERSKYDD VID UTBYGGNAD AV E45  
UPPFÖRANDE AV STÅLHALL VID ALLOYS VARGÖN  
STÅLMONTAGE VID ERIKSBERGSDOCKAN GÖTEBORG  
STÅL TILL NY BUSSDEPÅ GUBBÄNGEN  
LÖPANDE UNDERHÅLL VID RÖNNSKÄRSVERKEN  
FJÄRRVÄRMEARBETEN  
FÖRINSTALLATIONER FÖR TORKANLÄGGNING  
SKORSTENSRENOVERING  
LÖPANDE UNDERHÅLL AITIKGRUVAN  
UNDERHÅLLSARBETEN VID MEJERIET I LULEÅ  
FJÄRRVÄRMELEDNINGAR MELLAN ÅNGE OCH ALBY SURAHAMMARS  
KANALMONTAGE VID KRAFTVÄRMEVERKET SURAHAMMAR  
BYPASS KANALER VID KRAFTVÄRMEVERKET I VÄRTEN  
OLJERÖRSINSTALLATIONER FÖR NY HAMN I GÄVLE  
LÖPANDE UNDERHÅLL VID PAPPERSBRUKET I HALLSTAVIK  
BRUNFIBERLINJE VID SKUTSKÄRSVERKEN  
OLJERÖRSINSTALLATIONER FÖR NY HAMN I GÄVLE  
LÖPANDE UNDERHÅLL VID PAPPERSBRUKET I HALLSTAVIK  
BRUNFIBERLINJE VID SKUTSKÄRSVERKEN  
UNDERHÅLLSAVTAL FÖR ANLÄGGNINGEN I UPPSALA  
UNDERHÅLLSAVTAL FÖR ANLÄGGNINGEN I NYKÖPING  
UPPFÖRANDE AV NY ÅNGPANNA VID ANLÄGGNINGEN  
FJÄRRVÖRME TILL SJOKLAGER  
RÖRINSTALLATIONER FÖR NY TURBIN  
RÖRINSTALLATIONER FÖR NY AVGASRENING  
NYTT KRAFTBLOCK FÖR VATTENFALL GUSTAVSBERG  
RÖRINSTALLATIONER FÖR BIO 70 ÖREBRO  
RÖRINSTALLATIONER FÖR NY ÅNGPANNA BERG