

# ORAB<sup>®</sup> - del av INSTALCO

2024



## ORAB Entreprenad AB

ORAB Entreprenad AB, med huvudkontor i Gävle, har produktionsenheter i Piteå, Skellefteå, Karlstad och Lund.

Bolaget utför industriella rörinstallationer och maskinmontage för industrier, kommunala bolag och förvaltningar.

ORAB omsätter årligen cirka 200 miljoner kronor och vi sysselsätter 150 medarbetare på årsbasis.

2014 förvärvades ORAB av Instalco Holding AB som äger installationsföretag inom EI, VS, Klimat, Sprinkler och Industrirör. ORAB är en del av Instalcos Industrigren.



CASE

## Tidigare oljelager blir energilager för fjärrvärme- och elproduktion

*I Västerås byggs ett bergtrum som tidigare varit oljelager om till energilager för produktion av fjärrvärme och el. Med en volym på 300 000 kubikmeter blir bergtrummet ett av världens största hetvattenlager. Instalcobolaget Orab Entreprenad AB har en viktig roll i ombyggnationen.*

Bergtrummet, som inte använts sedan 1980-talet, konverteras nu av beställaren Mälarenergi.

Samtidigt som bergtrummet sanerats från olja har Orab arbetat med att montera nya rörsystem som ska användas i bergtrummet nya funktion. Den största rördimensionen är 400 millimeter i diameter och den totala mängden rör är runt 1 000 meter.

– Vi har arbetat med att installera pumpar och rör där vattnet ska cirkulera i anläggningen. Det har varit ett precisionsarbete och som mest hade vi 14 personer som jobbade i bergtrummet samtidigt, berättar Lars Österberg, avdelningschef Orab Entreprenad i Karlstad.

Han intygar att det är ett unikt projekt eftersom det är en udda och mycket sällsynt typ av installation. Orab arbetar från flytbryggor för att sänka ner rören i den 20 meter djupa bassängen. Rörkonstruktionerna har monterats och lanserats ut i bergtrummen med hjälp av teleskoplastare. Ett riskfyllt moment som krävde minutiös planering.

Anläggningen beräknas tas i drift under 2024. Med en volym på 300 000 kubikmeter kommer bergtrummet bli ett av världens största hetvattenlager och ha en lagringskapacitet på 10-13 GWh.

– Vi är naturligtvis stolta över att vi är delaktiga i detta projekt som är en viktig del av Västerås stads klimatarbete, säger Orabs vd Tomas Börjesson.

Enligt Mälarenergi kommer bergtrummet betyda "både en ökad leveranssäkerhet till fjärrvärmekunderna, och bättre planeringsmöjligheter och förutsättningar att optimera produktionen för Mälarenergi. Något som kommer minska utsläppen av fossil koldioxid från kraftvärmeverket ytterligare."

– Ombyggnationen av bergtrummet till hetvattenlager kommer även att möjliggöra en ökad elproduktion i Västerås. Det beror på att kraftvärmeverket i Västerås producerar både el och värme, men där värmeproduktionen till Västerås är prioriterad, berättar Rickard Svensson, projektledare Mälarenergi AB.

Proportionerna mellan el- och värmeproduktion bestäms utifrån hur kallt det är ute. När det är kallt har elproduktionen tidigare behövt minskas för att klara värmeleveranserna. Sommartid är det dock ett överskott på värme. Med hjälp av den nya anläggningen i bergtrummet kan detta energiöverskott lagras under mark och användas under kalla dagar.

– Detta innebär att Mälarenergi inte kommer att behöva dra ner på elproduktionen när det är kallt ute. Att lagra värme är ett effektivt sätt att balansera elsystemet och jämna ut elmarknaden, säger Rickard Svensson.



## Om vår ägare Instalco

Instalco är ett av Nordens ledande installationsföretag inom el, vs, ventilation, kyla, industri och teknikkonsultation.

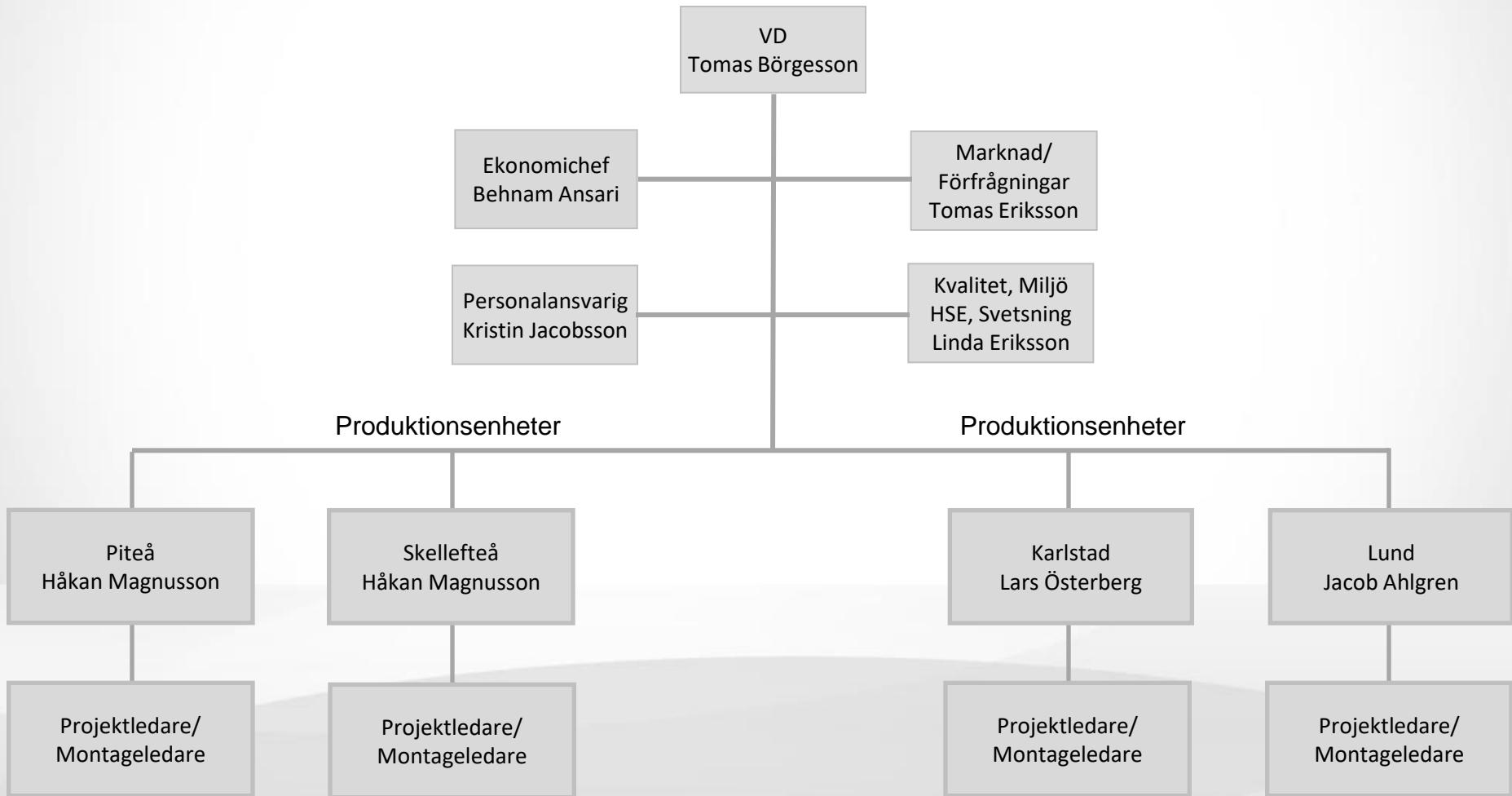
Inom Instalco ansvarar vi för installationer, service, underhåll och projektering av fastigheter och anläggningar i Sverige, Norge och Finland. Instalco består av en sammanhållen grupp av företag med stark lokal förankring, specialiserad kunskap med lång branschfarenhet inom respektive segment.

Vi samverkar mellan våra bolag och mellan teknikområden för att kunna ge attraktiva helhetslösningar för våra kunder. Ledorden för Instalco är samverkan, moget ledarskap och effektiva processer.

Instalco omsätter 12 miljarder och har 5500 medarbetare i 130 bolag i Norden.



ORAB Entreprenad AB



**ORAB Entreprenad AB (HK)**

Post: Box 975, 801 33 Gävle  
Besök: Nobelvägen 2, 802 67  
Gävle  
Tel: 026-14 09 20  
[orab@orab-ab.se](mailto:orab@orab-ab.se)

**Skellefteå**

Lagergatan 46  
931 36 Skellefteå  
Tel: 0910-107 29  
[skelleftea@orab-ab.se](mailto:skelleftea@orab-ab.se)

**Lund**

Industrivägen 5  
260 21 Lund  
Tel: 072-454 85 63  
[lund@orab-ab.se](mailto:lund@orab-ab.se)

**Piteå**

Hammarvägen 5  
943 36 Öjebyn  
Tel: 076-766 94 04  
[pitea@orab-ab.se](mailto:pitea@orab-ab.se)

**Karlstad**

Fjärrviksvägen 6  
653 50 Karlstad  
Tel: 072-744 02 48  
[karlstad@orab-ab.se](mailto:karlstad@orab-ab.se)

## Kvalitet, miljö och svetsledning

ORAB har ett kvalitetsledningssystem enligt ISO 9001 och ett miljöledningssystem enligt ISO 14001. Detta försäkrar att de installationer och tjänster som vi levererar motsvarar de specifikationer och förväntningar som vi och våra kunder ställer.

ORAB är certifierade enligt svetsstandarden SS-EN ISO 3834-2. Som certifierade ställs bland annat krav på kunskap om de lagar, krav och standarder som gäller för de projekt som utförs och att den kompetens och de resurser som krävs i projekten finns tillgänglig innan projekten påbörjas.

Vår verksamhet ansluter till och följer det europeiska tryckkärlsdirektivet PED (Pressure Equipment Directive). Detta innebär att ORAB har kompetens att ikläda sig rollen som Tillverkare samt att CE-märka utförda rörinstallationer i samarbete med AO.

ORAB har ett stort antal svetsprocedurer, svetsdatablad och kvalificerade svetsare. Vi har som ett av få företag i Sverige svetsprocedurer för X10CrMoVNB9-1, det vill säga ett låglegerat material som används vid extremt höga temperaturer.



## Referensprojekt

Nu följer en referenslista över projekt ORAB Entreprenad AB har genomfört mellan 2010 och 2023.





MÄLARENERGI, VÄSTERÅS  
SMURFIT KAPPA, PITEÅ  
STORA ENSO, SKOGHALL  
OUTOKUMPU, AVESTA  
SCA OBBOLA, OBBOLA  
WIBAX, SKUTSKÄR  
GASUM, AVESTA  
NORDIC PAPER, BÄCKHAMMAR  
SALTX, HOFORS  
SYLVAMO, NYMÖLLA  
MÄLARENERGI, VÄSTERÅS  
VATTENFALL, UPPSALA

RÖRMONTAGE PROJEKT LAGERVATTEN  
RÖRMONTAGE SVAVELSYRALEDNING  
RÖRMONTAGE INOM PROJEKT POLLUX ETAPP 2  
RÖRMONTAGE NATURGASLEDNING  
RÖRMONTAGE VENTILBYTEN  
RÖRMONTAGE UTLASTNING DIESEL  
RÖRMONTAGE GASDEPÅ OUTOKUMPU AVESTA  
RÖRMONTAGE LUTLEDNING OCH STOPPJÖBB  
RÖRMONTAGE KLIMATNEUTRAL KALK  
RÖRMONTAGE MT-LEDNING TURBINKÄLLARE  
RÖRMONTAGE SERVICEGÅNGAR  
RÖRMONTAGE ÅNGVÄRMEVÄXLARE BOLANDSVÄRKEN

SCA OBBOLA, OBBOLA  
NORDIC SUGAR, ÖRTOFTA  
LKAB, KIRUNA  
STORA ENSO, SKOGHALL  
MÄLARENERGI, VÄSTERÅS  
OKQ8, SUNDSVALL  
PITEÅ ENERGI, PITEÅ  
SCA OBBOLA, OBBOLA  
PITEÅ ENERGI, PITEÅ  
LKAB, KIRUNA  
PURAC, ÖRNSKÖLDSVIK  
WIBAX, PITEÅ  
SCA OBBOLA, OBBOLA  
SCA OBBOLA, OBBOLA

RÖRENTREPRENAD NÖDDUSCH EXPO PM 2  
RÖRENTREPRENAD ÅNGLEDNING KVV ETAPP 2  
RÖRENTREPRENAD UNDERCENTRAL CA5130  
RÖRENTREPRENAD PROJEKT POLLUX  
AVTAL RÖR- OCH SVETSTJÄNSTER  
NÖDKYLNING AV CISTERNER 111/114  
LÖPANDE SVETS OCH SMIDE  
RÖRENTREPRENAD HVAC RF3  
ÅNGLEDNING HVC  
KULVERT5130  
RÖRENTREPRENAD NOURYON PROJEKT WWTP  
RÖRMONTAGE NY PRODUKTIONSLOKAL  
RÖRENTREPRENAD BIORENING - VVX OCH BOLLRENGÖRING  
RÖRENTREPRENAD RÖR OCH VENT

LIDKÖPING ENERGI, LIDKÖPING  
NORTVOLT, SKELLEFTEÅ  
LKAB, VÄSTRA FÄLTET  
VALMET, PITEÅ  
JÖNKÖPING ENERGI, JÖNKÖPING  
SCA OBBOLA, OBBOLA  
STORA ENSO, HYLTE  
NCC, OXELÖSUND  
UNIPER, BARSEBÄCK  
VATTENFALL, UPPSALA  
STORA ENSO, HYLTE  
SCA OBBOLA, OBBOLA  
TUNA ENTREPRENAD, VÄSTERÅS  
PITEÅ ENERGI, PITEÅ  
ANDRITZ, DANMARK  
SCA OBBOLA, OBBOLA  
VALMET, GÄVLE  
SÖDERENERGI, ALMNÄS  
SCA OBBOLA, OBBOLA  
TUNA ENTREPRENAD, VÄSTERÅS  
SCA OBBOLA, OBBOLA  
RAGNSELLS, HÖGBYTORP

RÖRMONTAGE ÅNGA, MATARVATTEN  
RÖRMONTAGE HVAC  
RÖRMONTAGE PUMPSTATIONER  
RÖRMONTAGE START-UP BURNERS  
RÖRENTREPRENAD PUMPSTATIONER  
RÖRMONTAGE VÄRMECENTRAL RF3  
RÖRENTREPRENAD FORMED FIBER LINE 3  
MEDIATRÅK 6 SSAB OXELÖSUND  
GAS PIPE INSTALLATION BARSEBÄCK KÄRNKRAFTVERK  
RÖRMONTAGE RÖKGASRENING UPPSALA  
RÖRENTREPRENAD BLEKERI OCH SKIVFILTER  
UH STOPP - GEMENSAMMA SYSTEM  
FJÄRRVÄRME HAMMARBYLEDNINGEN ETAPP 5  
BYTE AV VÄRMEVÄXLARE  
RÖRENTREPRENAD NY PANNA FYN DANMARK  
PM SEKUNDÄRKYLA  
OMDRAGNING AV KONDENSATLEDNING BILLERUD  
RÖRENTREPRENAD PUMPSTATION ALMNÄS  
RÖRMONTAGE HVAC BIORENING  
FJÄRRVÄRME STENBY  
ÅTERSTÅENDE RÖRENTREPRENAD GEMENSAMMA SYSTEM  
RÖRENTREPRENAD FLYGASKRÖR

SMURFIT KAPPA, PITEÅ  
BOLIDEN, RÖNNSKÄR  
HOLMEN PAPER, HALLSTAVIK  
GOODTEC, SKELLEFTEÅ  
BOLIDEN  
AIR LIQUID, SKELLEFTEÅ  
HOLMEN PAPER, HALLSTAVIK  
WIBAX LOGISTICS  
JÖNKÖPING ENERGI  
MÄLARENERGI  
WIBAX LOGISTICS  
BOLIDEN MINERAL  
LG CONTRACTING  
E.ON VÄRME  
SUNPINE  
SCA FOREST, PITEÅ  
ADVEN  
STORA ENSO, HYLTE  
NORTHVOLT, VÄSTERÅS  
HOLMEN PAPER, HALLSTAVIK  
NORTHOIPE COMPOSITE  
BOLIDEN MINERAL  
HOLMEN PAPER, HALLSTAVIK  
SKELLEFTE KOMMUN  
WIBAX LOGISTICS  
BOLIDEN MINERAL  
HOLMEN PAPER, HALLSTAVIK  
SKANSKA ESS  
BOLIDEN, RÖNNSKÄR

VÄXLING BLÅSTANKAR  
SPILLVATTENVÄRMNING  
AVVATTNINGSANLÄGGNING  
LÖPANDE UNDERHÅLL  
RAMAVTAL RÖNNSKÄR/BOLIDEN  
LÖPANDE UNDERHÅLL  
LÖPANDE UNDERHÅLL  
LÖPANDE UNDERHÅLL  
TRYCKSTEGRING FÖR ACKUMULATOR  
CENTRALKYLEANLÄGGNING  
NY BITUMENANLÄGGNING, SKELLEFTEHAMN  
BLÄSTERLUFTLEDNINGAR, RÖNNSKÄR  
NY ENERGICENTRAL, SKÖVDE LASARETT  
ESS ETAPP 2  
LÖPANDE UNDERHÅLL  
LÖÖPANDE UNDERHÅLL  
PANNANLÄGGNING, LAHOLM  
INSTALLATION AV KEMFILTER  
PROCESSRÖRINSTALLATIONER  
RÖRINSTALLATIONER FÖR BLÅSMASKIN  
KRISTALLISATORANLÄGGNING, RÖNNSKÄR  
LÖPANDE UNDERHÅLL G1A, BOLIDEN  
NY RAFFINÖR  
ADBLUE INSTALLATION, SKELLEFTEHAMN  
SPRINKLING AV OLJETERMINAL  
INSTALLATION AV PUMPSTATION, HÖTJÄRN  
INSTALLATION AV SO2 SKRUBBER  
PROCESSRÖR ESS  
LAKVERKET

SKANSKA ESS  
BOLIDEN, RÖNNSKÄR  
OKQ8, DEPÅ SUNDSVALL  
BOLIDEN, RÖNNSKÄR  
MÄLARENERGI, VÄSTERÅS  
KEYVENT  
SMURFIT KAPPA, PITEÅ  
BOLIDEN, RÖNNSKÄR  
SKANSKA ESS  
STORA ENSO, HYLTEBRUK  
STORA ENSO, SKOGHALL  
BILLERUD KORSNÄS, GRUVÖN  
EON, NORRKÖPING  
STORA ENSO, HYLTEBRUK  
SKANSKA ESS  
HOLMEN PAPER, HALLSTAVIK  
UME ENERGI, UMEÅ  
GOODTEC, SKELLEFTEÅ  
BOLIDEN  
BILLERUD KORSNÄS, ROCKHAMMAR  
HEDEMORA ENERGI  
AIR LIQUID, SKELLEFTEÅ  
HOLMEN PAPER, HALLSTAVIK  
SALBOHED, VÄSTERÅS  
WIBAX LOGISTICS

PROCESSRÖR ESS  
LAKVERKET  
DEPÅOMBYGGNAD  
RÖRBRYGGA LAKVERKET  
FJÄRRVÄRMEUTBYGGNAD  
HVAC BLOCK 7, MÄLARENERGI  
VÄXLING BLÅSTANKAR  
SPILLVATTENVÄRMNING  
PROCESSRÖR ESS  
FORMED FIBER  
ENVIROMENT 2019  
BROWN FIELD  
KYLMASKINSINSTALLATION  
KONDENSTURBIN  
PROCESSRÖR ESS  
AVVATTNINGSANLÄGGNING  
BIOOLJEANLÄGGNING  
NYTT VATTENRENINGSVERK  
RAMAVTAL RÖNNSKÄR/BOLIDEN  
LÖPANDE UNDERHÅLL  
LÖPANDE UNDERHÅLL  
LÖPANDE UNDERHÅLL  
LÖPANDE UNDERHÅLL  
FJÄRRVÄRME  
LÖPANDE UNDERHÅLL

BILLERUD KORSNÄS, GRUVÖN  
EON, NORRKÖPING  
STORA ENSO, HYLTEBRUK  
SKANSKA ESS  
HOLMEN PAPER, HALLSTAVIK  
UME ENERGI, UMEÅ  
GOODTEC, SKELLEFTEÅ  
BOLIDEN  
BILLERUD KORSNÄS, ROCKHAMMAR  
HEDEMORA ENERGI  
AIR LIQUID, SKELLEFTEÅ  
HOLMEN PAPER, HALLSTAVIK  
SALBOHED, VÄSTERÅS  
WIBAX LOGISTICS  
SSAB, OXELÖSUND  
EKOKEM, KUMLA  
TETRA PAK  
KEYVENT, MÅLARENERGI  
GE-POWER, HÖGBYTORP  
REXCELL TISSUE

BROWN FIELD  
KYLMASKINSINSTALLATION  
KONDENSTURBIN  
PROCESSRÖR ESS  
AVVATTNINGSANLÄGGNING  
BIOOLJEANLÄGGNING  
NYTT VATTENRENINGSVÄRK  
RAMAVTAL RÖNNSKÄR/BOLIDEN  
LÖPANDE UNDERHÅLL  
LÖPANDE UNDERHÅLL  
LÖPANDE UNDERHÅLL  
LÖPANDE UNDERHÅLL  
FJÄRRVÄRME  
LÖPANDE UNDERHÅLL  
UNDERHÅLLSAVTAL  
FJÄRRVÄRME  
SERVICEAVTAL  
BLOCK 7  
RÖKGASRENING  
BYTE MATARVATTENLEDNING

BILLERUD KORSNÄS, GRUVÖN  
EON, NORRKÖPING  
STORA ENSO, SKUTSKÄR  
SKANSKA ESS  
TETRA PAK, RÅBYHOLM  
FORTUM, FARSTA  
GOODTEC, SKELLEFTEÅ  
VATTENFALL  
SSAB, OXELÖSUND  
BOLIDEN  
BILLERUD KORSNÄS, SKÄRBLACKA  
TEKNISKA VERKEN, LINKÖPING  
LINDE ENERGI  
BILLERUD KORSNÄS, ROCKHAMMAR  
LOGIWASTE  
VATTENFALL NYKÖPING  
HEDEMORA ENERGI  
VMT EHITUS AS  
SCA, ÖSTRAND  
SCA MUNKSUND  
KEYVENT, HALLSTAVIK  
AIR LIQUID, SKELLEFTEÅ  
BOLIDEN MINERAL, GARPENBERG  
HOLMEN PAPER, HALLSTAVIK  
SALBOHED, VÄSTERÅS  
EKOKEM, KUMLA  
BILLERUD KORSNÄS

BROWN FIELD  
KYL MASKINSINSTALLATION  
FLUFF TM7  
PROCESSRÖR ESS  
ÅNGA & KONDENSAT  
REINVESTERING I VÄRMEVERK  
NYTT VATTENRENINGSVÄRK  
FJÄRRVÄRME TROLLHÄTTAN-VARGÖN  
UNDERHÅLLSAVTAL  
RAMAVTAL RÖNNSKÄR/BOLIDEN  
NY RÖRBRYGGA  
NYA RÖKGASKANALER  
PANNCENTRAL  
LÖPANDE UNDERHÅLL  
SOPSUG  
LÖPANDE UNDERHÅLL FJÄRRVÄRME  
LÖPANDE UNDERHÅLL  
VÄRME TILL TORKANLÄGGNING, FORSBÄCKA  
BLLÅSLEDNINGAR  
LÖPANDE UNDERHÅLL  
KYL CENTRAL  
LÖPANDE UNDERHÅLL  
PROCESSRÖRSYSTEM  
LÖPANDE UNDERHÅLL  
FJÄRRVÄRME  
FJÄRRVÄRME  
C3 TIE-IN

BILLERUD KORSNÄS, ROCKHAMMAR  
VALMET SKÄRBLACKA  
SKANSKA ESS  
TETRA PAK, RÅBYHOLM  
EON, HÄNDELÖVERKET  
MÖLNDAL ENERGI  
VATTENFALL  
SSAB, OXELÖSUND  
BOLIDEN  
EON, HÄNDELÖVERKET  
TEKNISKA VERKEN, LINKÖPING  
YARA  
BILLERUD KORSNÄS, ROCKHAMMAR  
LOGIWASTE  
VATTENFALL NYKÖPING  
ESKILSTUNA ENERGI & MILJÖ  
VMT EHITUS AS  
LKAB, SVAPPAVARA  
KANONADEN  
LOGIWASTE  
BOLIDEN MINERAL, GARPENBERG  
HOLMEN PAPER, HALLSTAVIK  
SWEDISH EXERGY, ROCKHAMMAR  
REPAY SYD, UDDEVALLA  
LOGIWASTE  
SCA MUNKSUND  
TETRA PAK

CTMP MASSAFABRIK  
OMBYGGNAD KAUSTICERING  
PROCESSRÖR ESS  
ÅNGA & KONDENSAT PPCL  
NY DIREKTKONDENSOR  
FJÄRRKYLA BERGET  
FJÄRRVÄRME TROLLHÄTTAN-VARGÖN  
UNDERHÅLLSAVTAL  
RAMAVTAL RÖNNSKÄR/BOLIDEN  
SKORSTENSINSATS  
NYA RÖKGASKANALER  
AMMONIAKLEDNINGAR, KÖPING  
NY KEMIKALIEBEREDNING  
SOPSUG KAROLINSKA SJUKHUSET  
LÖPANDE UNDERHÅLL FJÄRRVÄRME  
UPPRUSTNING RÖTKAMMARE  
VÄRME TILL TORKANLÄGGNING, FORSBACKA  
HEMATITANLÄGGNING  
NEATHERCANES, KVARNHOLMEN  
SOPSUG FÖR PROJEKT GRILLSTAD, TRONDHEIM  
PROCESSRÖRSYSTEM  
LÖPANDE UNDERHÅLL  
NY TORKANLÄGGNING  
GASOL- & SYRGASLEDNINGAR  
SOPSUG KARLSTAD LASARETT  
LÖPANDE UNDERHÅLL  
SERVICE UNDERHÅLLSAVTAL



SÖDRA CELL, MÖRRUM  
HOLMEN PAPER, HALLSTAVIK  
SKANSKA ESS  
SKODA DOSAN  
KARLSTAD ENERGI  
KEYVENT, HALLSTAVIK  
LKAB, SVAPPAVARA  
SSAB, OXELÖSUND  
LOGIWASTE  
SSAB BORLÄNGE  
BYGG PARTNER  
YARA  
ZANDER&INGESTRÖM  
LOGIWASTE  
VATTENFALL NYKÖPING  
NCC  
ENVIBAT  
HOLMEN PAPER HALLSTAVIK  
BOLIDEN MINERAL  
LOGIWASTE  
BOLIDEN MINERAL, GARPENBERG  
BERGTEAMET AB  
ALSTOM POWER  
VÄXJÖ ENERGI AB  
LOGIWASTE  
SCA MUNKSUND  
TETRA PAK  
BOLIDEN MINERAL

NYTT SILERI MED TVÄTTPRESSAR  
OMBYGGNAD PM12  
PROCESSRÖR ESS  
NY TURBIN P8, VÄRTAVERKET  
FJÄRRVÄRME ÅRSAVTAL  
NY CENTRALKYLA, HOLMEN PAPER HALLSTAVIK  
RÖRINSTALLATIONER FÖR HEMATITANLÄGGNING  
UNDERHÅLLSAVTAL  
SOPSUG I NORGE OCH SVERIGE  
NATURGASLEDNING  
TVÅ PUMPSTATIONER FALU ENERGI & VATTEN  
OMBYGGNAD SPENDRUPS BRYGGERI GRÄNGESBERG  
NYA ÅNGSYSTEM OCTOPHARMA  
SOPSUG KAROLINSKA SJUKHUSET  
LÖPANDE UNDERHÅLL FJÄRRVÄRME  
FJÄRRVÄRME VIMMERBY ENERGI-ARLA  
RÖKGASRENING E.ON ÅKERSBERGA  
VÄRMEÅTERVINNING TMP  
LÖPANDE UNDERHÅLL RÖNNSKÄRSVERKEN  
SOPSUG FÖR PROJEKT GRILLSTAD, TRONDHEIM  
PROCESSRÖRSYSTEM VID NY VATTENRENINGSANLÄGGNING  
PROCESSRÖRSYSTEM VID BOLIDENS GRUVA I GARPENBERG  
PROCESSRÖRSYSTEM VID KRAFTVÄRMEVERKET UNIT 6,  
RÖRINSTALLATIONER FÖR BOP SANDVIK 3  
SOPSUG KARLSTAD LASARETT  
LÖPANDE UNDERHÅLL  
SERVICE UNDERHÅLLSAVTAL  
LÖPANDE UNDERHÅLL VID BOLIDEN

RENEVA OY  
E.ON ÖREBRO  
STORA ENSO SKOGHALL  
OUTOTEC  
LKAB  
BOLIDEN MINERAL  
HOLMEN PAPER HALLSTAVIK  
NCE  
ENVIBAT  
SSAB BORLÄNGE  
BYGG PARTNER  
YARA  
ZANDER&INGESTRÖM  
SSAB OXELÖSUND  
LOGIWASTE  
VATTENFALL NYKÖPING  
NCC  
ENVIBAT  
HOLMEN PAPER HALLSTAVIK  
BOLIDEN MINERAL  
LOGIWASTE  
BOLIDEN MINERAL, GARPENBERG  
BERGTEAMET AB  
ALSTOM POWER  
VÄXJÖ ENERGI AB  
LOGIWASTE  
SCA MUNKSUND  
TETRA PAK  
HEDEMORA ENERGI

KRAFTBLOCK KATRINEFORS  
OMBYGGNAD IMRÖRSYSTEM  
OMBYGGNAD KM8  
NATURGAS TILL MK3, LKAB  
RETURVATTENSYSTEM KA3, KIRUNA  
LÖPANDE UNDERHÅLL, GARPENBERG GRUVAN  
OMBYGGNAD ÅKC  
SKORSTENAR, VÄRTAVERKET  
RÖKGASRENING LJUSDAL ENERGI  
NATURGASLEDNING  
TVÅ PUMPSTATIONER FALU ENERGI & VATTEN  
OMBYGGNAD SPENDRUPS BRYGGERI GRÄNGESBERG  
NYA ÅNGSYSTEM OCTOPHARMA  
LÖPANDE UNDERHÅLL  
SOPSUG KAROLINSKA SJUKHUSET  
LÖPANDE UNDERHÅLL FJÄRRVÄRME  
FJÄRRVÄRME VIMMERBY ENERGI-ARLA  
RÖKGASRENING E.ON ÅKERSBERGA  
VÄRMEÅTERVINNING TMP  
LÖPANDE UNDERHÅLL RÖNNSKÄRSVERKEN  
SOPSUG FÖR PROJEKT GRILLSTAD, TRONDHEIM  
PROCESSRÖRSYSTEM VID NY VATTENRENINGSANLÄGGNING  
PROCESSRÖRSYSTEM VID BOLIDENS GRUVA I GARPENBERG  
PROCESSRÖRSYSTEM VID KRAFTVÄRMEVERKET UNIT 6,  
RÖRINSTALLATIONER FÖR BOP SANDVIK 3  
SOPSUG KARLSTAD LASARETT  
LÖPANDE UNDERHÅLL  
SERVICE UNDERHÅLLSAVTAL  
LÖPANDE UNDERHÅLL

HOLMEN PAPER HALLSTAVIK  
LOGIWASTE  
BOLIDEN MINERAL, GARPENBERG  
BERGTEAMET AB  
ALSTOM POWER, VÄSTERÅS  
VÄXJÖ ENERGI AB  
E-ON  
LKAB, KIRUNA  
BOLIDEN MINERAL, AITIKGRUVAN  
AGA GAS  
BOLIDEN MINERAL  
ALSTOM POWER  
BOLIDEN MINERAL  
SCA MUNKSUND  
TETRA PAK  
BOLIDEN MINERAL  
PILUM POLYPROJECT AB  
HEDEMORA ENERGI  
KMW  
BOMHUS ENERGI AB  
KÖPINGS KOMMUN  
TERMAP AB  
ENVIBAT AB  
HOLMEN PAPER HALLSTAVIK  
BILLERUDKORSNÄS SKÄRBLACKA  
E-ON  
LOGIWASTE  
KÄPPALAVERKET  
SSAB OXELÖSUND  
VATTENFALL

RÖRENTREPRENAD TMP  
SOPSUG FÖR PROJEKT GRILLSTAD, TRONDHEIM  
PROCESSRÖRSYSTEM VID NY VATTENRENINGSANLÄGGNING  
PROCESSRÖRSYSTEM VID BOLIDENS GRUVA I GARPENBERG  
PROCESSRÖRSYSTEM VID KRAFTVÄRMEVERKET UNIT 6,  
RÖRINSTALLATIONER FÖR BOP SANDVIK 3  
RÖRINSTALLATIONER FÖR NY VÄRMECENTRAL, OKVISTA  
RÖRINSTALLATIONER FÖR NY GRUVVENTILATION  
AVVATTNINGSSYSTEM I BANDORTER  
NY REGLERSTATION VID SSAB, OXELÖSUND  
LÖPANDE UNDERHÅLL VID RÖNNSKÄRSVERKEN  
PROCESSRÖRSYSTEM VID BRISTA 2  
SPOLVATTENINSTALLATIONER, BOLIDEN  
LÖPANDE UNDERHÅLL  
SERVICE UNDERHÅLLSAVTAL  
LÖPANDE UNDERHÅLL VID BOLIDEN  
TANKMONTAGE, LUNDS ENERGI  
LÖPANDE UNDERHÅLL  
PANNRESNING, TRANÅS  
KYLVATTENINSTALLATIONER  
TILLVERKNING OCH RESNING AV SKORSTEN  
RÖR OCH SMIDSEMONTAGE, SANDVIK  
BYTE VVX I RÖKGASRENING, STRÖMSUND  
LÖPANDE UNDERHÅLL  
HT-ÅNGA  
RÖRINSTALLATIONER FÖR BOP ÖREBRO  
KARLSTAD SJUKHUS  
LÖPANDE UNDERHÅLL  
LÖPANDE UNDERHÅLL  
UNDERHÅLLSAVTAL FÖR ANLÄGGNINGEN I NYKÖPING

SSAB OXELÖSUND  
HEDEMORA ENERGI  
BOMHUS ENERGI  
SSAB OXELÖSUND  
BOLIDEN MINERAL  
PILUM POLYPROJEKT  
PILUM POLYPROJEKT  
TELNISKA VERKEN LINKÖPING  
HOLMEN PAPER HALLSTAVIK  
BOLIDEN MINERAL  
KMW  
KMW  
TETRA PAK  
FORTUM  
BOLIDEN MINERAL  
MÄLARENERGI, VÄSTERÅS  
STORA ENSO SKUTSKÄR  
SÖDRA CELL TOFTE AS  
BOLIDEN MINERAL  
BILLERUD, SKÄRBLACKA

MEDIABRYGGOR  
KRAFTBLOCK I HEDEMORA OCH SÄTER  
BRÄNSLEHANTERING  
LÖPANDE UNDERHÅLL  
TELLUR  
IGK, MÖNSTERÅS  
RGK, VARBERG ENERGI  
UTBYTE AV RÖKGASKANALER  
LÖPANDE UNDERHÅLL  
LÖPANDE UNDERHÅLL RÖNNSKÄRSVERKEN  
VÄRMECENTRAL BRUMUNDDAL  
PANNRESNING, VETLANDA  
SERVICE UNDERHÅLLSAVTAL  
OMBYGGNATION AV SKORSTENSKANALER VÄRTAN  
NICKELVERKET, RÖNNSKÄRSVERKEN  
FJÄRRVÄRME, ROCKLUNDA  
LÖPANDE UNDERHÅLL  
UNDERHÅLLSARBETEN PÅ TOFTE BRUK NORGE  
LÖPANDE UNDERHÅLL VID BOLIDEN  
ÖVRIGA RÖR VID KAPACITETSHÖJANDE ÅTGÄRDER

SÖDRA CELL TOFTE AS  
BOLIDEN MINERAL  
SSAB OXELÖSUND  
HEDEMORA ENERGI  
BOMHUS ENERGI  
SSAB OXELÖSUND  
BOLIDEN MINERAL  
ZANDER & INGSTRÖM  
TELNISKA VERKEN LINKÖPING  
HOLMEN PAPER HALLSTAVIK  
BOLIDEN MINERAL  
TETRA PAK  
FORTUM  
ROTTNEROS VALLVIKS BRUK  
STORA ENSO SKUTSKÄR  
E-ON VÄRME, STOCKHOLM  
SIEMENS TURBOMACHINERY  
SSAB OXELÖSUND  
METSO POWER  
FORTUM  
SÖDRA CELL TOFTE AS  
RADSCAN  
SÖDRA CELL TOFTE AS  
PEAB  
NCC  
PEAB  
ÅNGE ENERGI

UNDERHÅLLSARBETEN PÅ TOFTE BRUK NORGE  
LÖPANDE UNDERHÅLL VID RÖNNSKÄRSVERKEN  
HYTTOMSTÄLLNING  
KRAFTBLOCK I HEDEMORA OCH SÄTER  
CENTRALKYLEANLÄGGNING  
LÖPANDE UNDERHÅLL  
MEDIABRYGGOR FÖR BoRe  
NY ELPANNA HOLMEN PAPER HALLSTAVIK  
UTBYTE AV RÖKGASKANALER  
LÖPANDE UNDERHÅLL  
LÖPANDE UNDERHÅLL AITIKGRUVAN  
SERVICE UNDERHÅLLSAVTAL  
OMBYGGNING AV SKORSTENSKANALER VÄRTAN  
BIORENINGSANLÄGGNING OCH BLEKERISLUTNING  
LÖPANDE UNDERHÅLL  
ÅRSAVTAL FÖR FJÄRRVÄRMEINSTALLATIONER  
OMBYGGNAD AV TESTANLÄGGNING  
BYTE AV KOKSGASLEDNING  
INDUNSTNING VID SCAS FABRIKER I OBBOLA  
RÖRINSTALLATIONER FÖR VÄRMEPUMPAR RGK KVV6  
UNDERHÅLLSARBETEN PÅ TOFTE BRUK NORGE  
RÖKGASKONDENSERING, VÄRTAN  
UNDERHÅLLSARBETEN PÅ TOFTE BRUK NORGE  
STOMKOMPLETTERING  
GODSTÅGVIADUKT GC-BRO  
BULLERSKYDD E45 NOL-ÄLVÄNGEN  
FJÄRRVÄRME ÅNGE –ALBY ETAPP B-C

SÖDRA CELL TOFTE AS  
MW POWER OY, JORDBRO  
PEAB SVETIGE AB  
NCC  
NCC  
AB STOCKHOLMS LOKALTRAFIK  
BOLIDEN MINERAL  
SKELLEFTEÅ KRAFT  
BOLIDEN MINERAL  
GÄLLIVARE ENERGI  
BOLIDEN MINERAL  
TETRA PAK  
NCC  
KOMMUNALTEKNIK  
FORTUM  
PEAB SVERIGE  
HOLMEN PAPER  
STORA ENSO  
PEAB SVERIGE  
HOLMEN PAPER  
STORA ENSO  
VATTENFALL  
VATTENFALL  
SSAB OXELÖSUND  
SSAB OXELÖSUND  
TEKNISKA VERKEN LINKÖPING  
AHLSTOM POWER, HÄNDELÖVERKET  
HOTAB ELDNINGSTEKNIK  
EON VÄRME  
STATOIL

UNDERHÅLLSARBETEN PÅ TOFTE BRUK NORGE  
LEVERANS AV RÖR TILL NYTT KRAFTBLOCK VATTENFALL  
BULLERSKYDD VID UTBYGGNAD AV E45  
UPPFÖRANDE AV STÅLHALL VID ALLOYS VARGÖN  
STÅLMONTAGE VID ERIKSBERGSDOCKAN GÖTEBORG  
STÅL TILL NY BUSSDEPÅ GUBBÄNGEN  
LÖPANDE UNDERHÅLL VID RÖNNSKÄRSVERKEN  
FJÄRRVÄRMEARBETEN  
FÖRINSTALLATIONER FÖR TORKANLÄGGNING  
SKORSTENSRENOVERING  
LÖPANDE UNDERHÅLL AITIKGRUVAN  
UNDERHÅLLSARBETEN VID MEJERIET I LULEÅ  
FJÄRRVÄRMELEDNINGAR MELLAN ÅNGE OCH ALBY SURAHAMMARS  
KANALMONTAGE VID KRAFTVÄRMEVERKET SURAHAMMAR  
BYPASS KANALER VID KRAFTVÄRMEVERKET I VÄRTEN  
OLJERÖRSINSTALLATIONER FÖR NY HAMN I GÄVLE  
LÖPANDE UNDERHÅLL VID PAPPERSBRUKET I HALLSTAVIK  
BRUNFIBERLINJE VID SKUTSKÄRSVERKEN  
OLJERÖRSINSTALLATIONER FÖR NY HAMN I GÄVLE  
LÖPANDE UNDERHÅLL VID PAPPERSBRUKET I HALLSTAVIK  
BRUNFIBERLINJE VID SKUTSKÄRSVERKEN  
UNDERHÅLLSAVTAL FÖR ANLÄGGNINGEN I UPPSALA  
UNDERHÅLLSAVTAL FÖR ANLÄGGNINGEN I NYKÖPING  
UPPFÖRANDE AV NY ÅNGPANNA VID ANLÄGGNINGEN  
FJÄRRVÖRME TILL SJOKLAGER  
RÖRINSTALLATIONER FÖR NY TURBIN  
RÖRINSTALLATIONER FÖR NY AVGASRENING  
NYTT KRAFTBLOCK FÖR VATTENFALL GUSTAVSBERG  
RÖRINSTALLATIONER FÖR BIO 70 ÖREBRO  
RÖRINSTALLATIONER FÖR NY ÅNGPANNA BERG