



2025



ORAB Entreprenad AB

ORAB Entreprenad AB, med huvudkontor i Gävle, har produktionsenheter i Piteå, Skellefteå, Karlstad och Lund.

Bolaget utför industriella rörinstallationer och maskinmontage för industrier, kommunala bolag och förvaltningar.

ORAB omsätter årligen cirka 200 miljoner kronor och vi sysselsätter 150 medarbetare på årsbasis.

2014 förvärvades ORAB av Instalco Holding AB som äger installationsföretag inom EI, VS, Klimat, Sprinkler och Industrirör. ORAB är en del av Instalcos Industrigren.



Om vår ägare Instalco

Instalco är ett av Nordens ledande installationsföretag inom el, vs, ventilation, kyla, industri och teknikkonsultation.

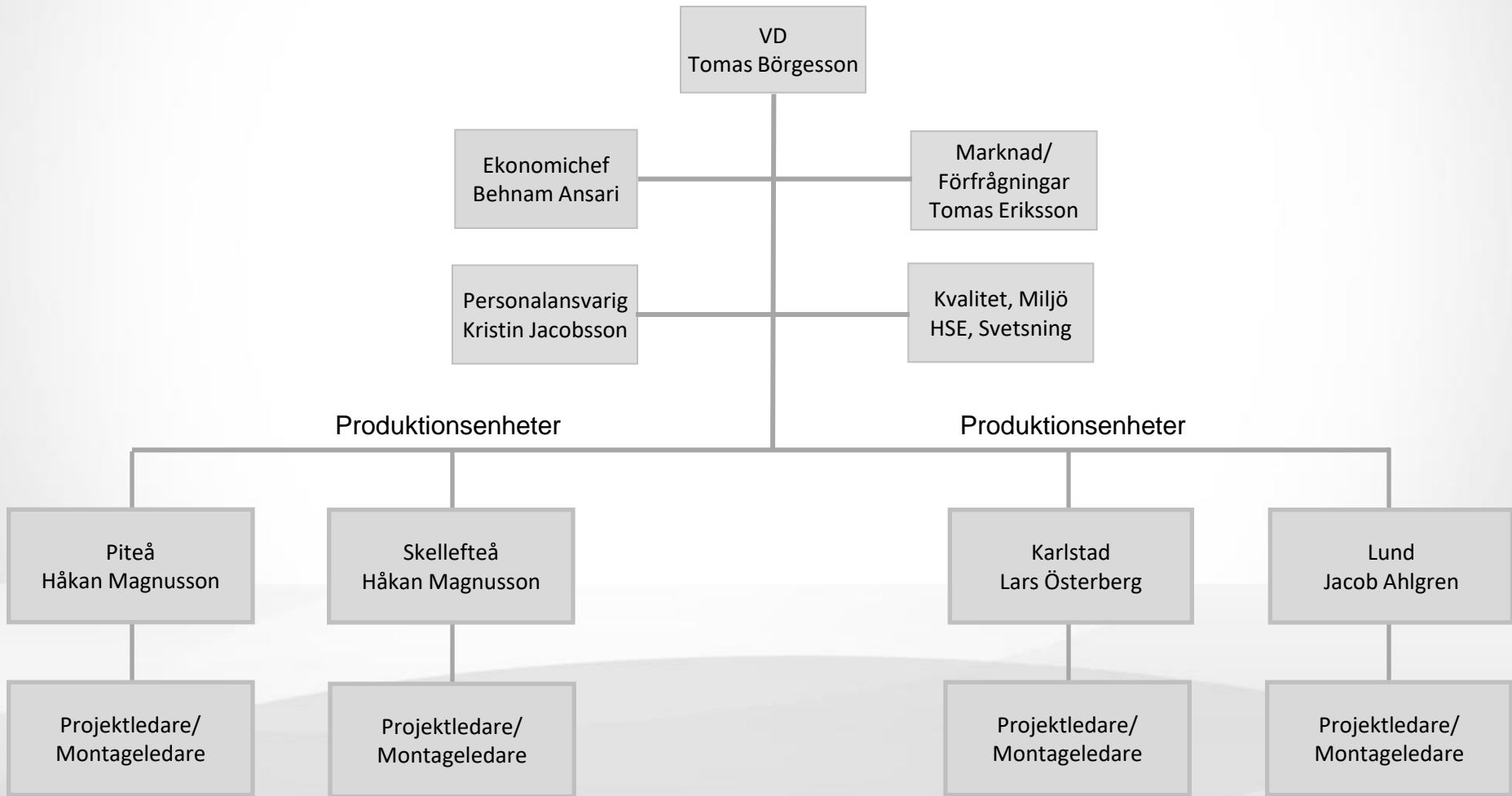
Inom Instalco ansvarar vi för installationer, service, underhåll och projektering av fastigheter och anläggningar i Sverige, Norge och Finland. Instalco består av en sammanhållen grupp av företag med stark lokal förankring, specialiserad kunskap med lång branschfarenhet inom respektive segment.

Vi samverkar mellan våra bolag och mellan teknikområden för att kunna ge attraktiva helhetslösningar för våra kunder. Ledorden för Instalco är samverkan, moget ledarskap och effektiva processer.

Instalco omsätter 12 miljarder och har 5500 medarbetare i 130 bolag i Norden.



ORAB Entreprenad AB



**ORAB Entreprenad AB (HK)**

Post: Box 975, 801 33 Gävle
Besök: Nobelvägen 2, 802 67
Gävle
Tel: 026-14 09 20
orab@orab-ab.se

Skellefteå

Lagergatan 46
931 36 Skellefteå
Tel: 0910-107 29
skelleftea@orab-ab.se

Lund

Industrivägen 5
260 21 Lund
Tel: 072-454 85 63
lund@orab-ab.se

Piteå

Hammarvägen 5
943 36 Öjebyn
Tel: 076-766 94 04
pitea@orab-ab.se

Karlstad

Fjärrviksvägen 6
653 50 Karlstad
Tel: 072-744 02 48
karlstad@orab-ab.se

Kvalitet, miljö och svetsledning

ORAB har ett kvalitetsledningssystem enligt ISO 9001 och ett miljöledningssystem enligt ISO 14001. Detta försäkrar att de installationer och tjänster som vi levererar motsvarar de specifikationer och förväntningar som vi och våra kunder ställer.

ORAB är certifierade enligt svetsstandarden SS-EN ISO 3834-2. Som certifierade ställs bland annat krav på kunskap om de lagar, krav och standarder som gäller för de projekt som utförs och att den kompetens och de resurser som krävs i projekten finns tillgänglig innan projekten påbörjas.

Vår verksamhet ansluter till och följer det europeiska tryckkärlsdirektivet PED (Pressure Equipment Directive). Detta innebär att ORAB har kompetens att ikläda sig rollen som Tillverkare samt att CE-märka utförda rörinstallationer i samarbete med AO.

ORAB har ett stort antal svetsprocedurer, svetsdatablad och kvalificerade svetsare. Vi har som ett av få företag i Sverige svetsprocedurer för X10CrMoVNb9-1, det vill säga ett låglegerat material som används vid extremt höga temperaturer.



Referensprojekt

Nu följer en referenslista över projekt ORAB Entreprenad AB har genomfört mellan åren 2010 och 2024.



GASUM, AVESTA
PURAC, ENKÖPING
STORA ENSO, LJUSNE
STORA ENSO, LJUSNE
ESS, LUND
LG CONTRACTING, KARLSKOGA
ADVEN, LUND
VALMET, MÖNSTERÅS
SKANSKA, GÄVLE
DUNI REXCELL, SKÅPAFORS
AAK, KARLSHAMN
EXCAL AB, LUND
SKELLEFTEÅ KOMMUN, SKELLEFTEÅ
FRYKENMONTAGE, ROTTNEROS
ROTTEROS BRUK, ROTTNEROS
SSAB OXELÖSUND, OXELÖSUND
RADSCAN, SANDVIKEN

RÖRMONTAGE GASDEPÅ OUTOKUMPU AVESTA
MEK- OCH RÖRMONTAGE PROJEKT VAPPA
RÖRMONTAGE KILN PROJEKT ALA SÅGVERK
RÖRMONTAGE HEAT IMPROVEMENT
RAMAVTAL RÖR OCH MEKANISKT MONTAGE
RÖRMONTAGE HV MOELVEN KARLSKOGA
RÖRMONTAGE VÄXLAT SYSTEM
RÖRMONTAGE NY KOKARTOPP SÖDRA MÖNSTERÅS
RÖRMONTAGE TALLOJETANK VID ASFALTSVERK
RÖRMONTAGE ÅNGA-KONDENSAT
RÖRMONTAGE UTBYTE STADSVATTENLEDNINGAR
RÖRMONTAGE VID TANK ÅT RAGN SELLS
RÖRMONTAGE DRICKSVATTENLEDNING
RÖRMONTAGE ROTTNEROS BRUK (LÖPANDEJOBB)
RÖRMONTAGE BIORENING
RÖRMONTAGE FJÄRRVÄRME (KAMMARE IV)
RÖRMONTAGE PROJEKT GREENIRON

MÄLARENERGI, VÄSTERÅS
SMURFIT KAPPA, PITEÅ
STORA ENSO, SKOGHALL
OUTOKUMPU, AVESTA
SCA OBBOLA, OBBOLA
WIBAX, SKUTSKÄR
GASUM, AVESTA
NORDIC PAPER, BÄCKHAMMAR
SALTX, HOFORS
SYLVAMO, NYMÖLLA
MÄLARENERGI, VÄSTERÅS
VATTENFALL, UPPSALA

RÖRMONTAGE PROJEKT LAGERVATTEN
RÖRMONTAGE SVAVELSYRALEDNING
RÖRMONTAGE INOM PROJEKT POLLUX ETAPP 2
RÖRMONTAGE NATURGASLEDNING
RÖRMONTAGE VENTILBYTEN
RÖRMONTAGE UTLASTNING DIESEL
RÖRMONTAGE GASDEPÅ OUTOKUMPU AVESTA
RÖRMONTAGE LUTLEDNING OCH STOPPJÖBB
RÖRMONTAGE KLIMATNEUTRAL KALK
RÖRMONTAGE MT-LEDNING TURBINKÄLLARE
RÖRMONTAGE SERVICEGÅNGAR
RÖRMONTAGE ÅNGVÄRMEVÄXLARE BOLANDSVÄRKEN

SCA OBBOLA, OBBOLA
NORDIC SUGAR, ÖRTOFTA
LKAB, KIRUNA
STORA ENSO, SKOGHALL
MÄLARENERGI, VÄSTERÅS
OKQ8, SUNDSVALL
PITEÅ ENERGI, PITEÅ
SCA OBBOLA, OBBOLA
PITEÅ ENERGI, PITEÅ
LKAB, KIRUNA
PURAC, ÖRNSKÖLDSVIK
WIBAX, PITEÅ
SCA OBBOLA, OBBOLA
SCA OBBOLA, OBBOLA

RÖRENTREPRENAD NÖDDUSCH EXPO PM 2
RÖRENTREPRENAD ÅNGLEDNING KVV ETAPP 2
RÖRENTREPRENAD UNDERCENTRAL CA5130
RÖRENTREPRENAD PROJEKT POLLUX
AVTAL RÖR- OCH SVETSTJÄNSTER
NÖDKYLNING AV CISTERNER 111/114
LÖPANDE SVETS OCH SMIDE
RÖRENTREPRENAD HVAC RF3
ÅNGLEDNING HVC
KULVERT5130
RÖRENTREPRENAD NOURYON PROJEKT WWTP
RÖRMONTAGE NY PRODUKTIONSLOKAL
RÖRENTREPRENAD BIORENING - VVX OCH BOLLRENGÖRING
RÖRENTREPRENAD RÖR OCH VENT

LIDKÖPING ENERGI, LIDKÖPING
NORTVOLT, SKELLEFTEÅ
LKAB, VÄSTRA FÄLTET
VALMET, PITEÅ
JÖNKÖPING ENERGI, JÖNKÖPING
SCA OBBOLA, OBBOLA
STORA ENSO, HYLTE
NCC, OXELÖSUND
UNIPER, BARSEBÄCK
VATTENFALL, UPPSALA
STORA ENSO, HYLTE
SCA OBBOLA, OBBOLA
VALMET, GÖTEBORG
TUNA ENTREPRENAD, VÄSTERÅS
PITEÅ ENERGI, PITEÅ
ANDRITZ, DANMARK
SCA OBBOLA, OBBOLA
VALMET, GÄVLE
SÖDERENERGI, ALMNÄS
SCA OBBOLA, OBBOLA
TUNA ENTREPRENAD, VÄSTERÅS
SCA OBBOLA, OBBOLA
RAGNSELLS, HÖGBYTORP

RÖRMONTAGE ÅNGA, MATARVATTEN
RÖRMONTAGE HVAC
RÖRMONTAGE PUMPSTATIONER
RÖRMONTAGE START-UP BURNERS
RÖRENTREPRENAD PUMPSTATIONER
RÖRMONTAGE VÄRMECENTRAL RF3
RÖRENTREPRENAD FORMED FIBER LINE 3
MEDIATRÅK 6 SSAB OXELÖSUND
GAS PIPE INSTALLATION BARSEBÄCK KÄRNKRAFTVERK
RÖRMONTAGE RÖKGASRENING UPPSALA
RÖRENTREPRENAD BLEKERI OCH SKIVFILTER
UH STOPP - GEMENSAMMA SYSTEM
RÖRMONTAGE NY 120MW PANNA RYAVERKET GÖTEBORG
FJÄRRVÄRME HAMMARBYLEDNINGEN ETAPP 5
BYTE AV VÄRMEVÄXLARE
RÖRENTREPRENAD NY PANNA FYN DANMARK
PM SEKUNDÄRKYLA
OMDRAGNING AV KONDENSATLEDNING BILLERUD
RÖRENTREPRENAD PUMPSTATION ALMNÄS
RÖRMONTAGE HVAC BIORENING
FJÄRRVÄRME STENBY
ÅTERSTÅENDE RÖRENTREPRENAD GEMENSAMMA SYSTEM
RÖRENTREPRENAD FLYGASKRÖR

SMURFIT KAPPA, PITEÅ
BOLIDEN, RÖNNSKÄR
HOLMEN PAPER, HALLSTAVIK
GOODTEC, SKELLEFTEÅ
BOLIDEN
AIR LIQUID, SKELLEFTEÅ
HOLMEN PAPER, HALLSTAVIK
WIBAX LOGISTICS
JÖNKÖPING ENERGI
MÄLARENERGI
WIBAX LOGISTICS
BOLIDEN MINERAL
LG CONTRACTING
E.ON VÄRME
SUNPINE
SCA FOREST, PITEÅ
ADVEN
STORA ENSO, HYLTE
NORTHVOLT, VÄSTERÅS
HOLMEN PAPER, HALLSTAVIK
NORTHOIPE COMPOSITE
BOLIDEN MINERAL
HOLMEN PAPER, HALLSTAVIK
SKELLEFTE KOMMUN
WIBAX LOGISTICS
BOLIDEN MINERAL
HOLMEN PAPER, HALLSTAVIK
SKANSKA ESS
BOLIDEN, RÖNNSKÄR

VÄXLING BLÅSTANKAR
SPILLVATTENVÄRMNING
AVVATTNINGSANLÄGGNING
LÖPANDE UNDERHÅLL
RAMAVTAL RÖNNSKÄR/BOLIDEN
LÖPANDE UNDERHÅLL
LÖPANDE UNDERHÅLL
LÖPANDE UNDERHÅLL
TRYCKSTEGRING FÖR ACKUMULATOR
CENTRALKYLEANLÄGGNING
NY BITUMENANLÄGGNING, SKELLEFTEHAMN
BLÄSTERLUFTLEDNINGAR, RÖNNSKÄR
NY ENERGICENTRAL, SKÖVDE LASARETT
ESS ETAPP 2
LÖPANDE UNDERHÅLL
LÖÖPANDE UNDERHÅLL
PANNANLÄGGNING, LAHOLM
INSTALLATION AV KEMFILTER
PROCESSRÖRINSTALLATIONER
RÖRINSTALLATIONER FÖR BLÅSMASKIN
KRISTALLISATORANLÄGGNING, RÖNNSKÄR
LÖPANDE UNDERHÅLL G1A, BOLIDEN
NY RAFFINÖR
ADBLUE INSTALLATION, SKELLEFTEHAMN
SPRINKLING AV OLJETERMINAL
INSTALLATION AV PUMPSTATION, HÖTJÄRN
INSTALLATION AV SO2 SKRUBBER
PROCESSRÖR ESS
LAKVERKET

SKANSKA ESS
BOLIDEN, RÖNNSKÄR
OKQ8, DEPÅ SUNDSVALL
BOLIDEN, RÖNNSKÄR
MÄLARENERGI, VÄSTERÅS
KEYVENT
SMURFIT KAPPA, PITEÅ
BOLIDEN, RÖNNSKÄR
SKANSKA ESS
STORA ENSO, HYLTEBRUK
STORA ENSO, SKOGHALL
BILLERUD KORSNÄS, GRUVÖN
EON, NORRKÖPING
STORA ENSO, HYLTEBRUK
SKANSKA ESS
HOLMEN PAPER, HALLSTAVIK
UME ENERGI, UMEÅ
GOODTEC, SKELLEFTEÅ
BOLIDEN
BILLERUD KORSNÄS, ROCKHAMMAR
HEDEMORA ENERGI
AIR LIQUID, SKELLEFTEÅ
HOLMEN PAPER, HALLSTAVIK
SALBOHED, VÄSTERÅS
WIBAX LOGISTICS

PROCESSRÖR ESS
LAKVERKET
DEPÅOMBYGGNAD
RÖRBRYGGA LAKVERKET
FJÄRRÄRMEUTBYGGNAD
HVAC BLOCK 7, MÄLARENERGI
VÄXLING BLÅSTANKAR
SPILLVATTENVÄRMNING
PROCESSRÖR ESS
FORMED FIBER
ENVIROMENT 2019
BROWN FIELD
KYLMASKINSINSTALLATION
KONDENSTURBIN
PROCESSRÖR ESS
AVVATTNINGSANLÄGGNING
BIOOLJEANLÄGGNING
NYTT VATTENRENINGSVÄRK
RAMAVTAL RÖNNSKÄR/BOLIDEN
LÖPANDE UNDERHÅLL
LÖPANDE UNDERHÅLL
LÖPANDE UNDERHÅLL
LÖPANDE UNDERHÅLL
FJÄRRÄRME
LÖPANDE UNDERHÅLL

BILLERUD KORSNÄS, GRUVÖN
EON, NORRKÖPING
STORA ENSO, HYLTEBRUK
SKANSKA ESS
HOLMEN PAPER, HALLSTAVIK
UME ENERGI, UMEÅ
GOODTEC, SKELLEFTEÅ
BOLIDEN
BILLERUD KORSNÄS, ROCKHAMMAR
HEDEMORA ENERGI
AIR LIQUID, SKELLEFTEÅ
HOLMEN PAPER, HALLSTAVIK
SALBOHED, VÄSTERÅS
WIBAX LOGISTICS
SSAB, OXELÖSUND
EKOKEM, KUMLA
TETRA PAK
KEYVENT, MÅLARENERGI
GE-POWER, HÖGBYTORP
REXCELL TISSUE

BROWN FIELD
KYL MASKINSINSTALLATION
KONDENSTURBIN
PROCESSRÖR ESS
AVVATTNINGSANLÄGGNING
BIOOLJANLÄGGNING
NYTT VATTENRENINGSVÄRK
RAMAVTAL RÖNNSKÄR/BOLIDEN
LÖPANDE UNDERHÅLL
LÖPANDE UNDERHÅLL
LÖPANDE UNDERHÅLL
LÖPANDE UNDERHÅLL
FJÄRRVÄRME
LÖPANDE UNDERHÅLL
UNDERHÅLLSAVTAL
FJÄRRVÄRME
SERVICEAVTAL
BLOCK 7
RÖKGASRENING
BYTE MATARVATTENLEDNING

BILLERUD KORSNÄS, GRUVÖN
EON, NORRKÖPING
STORA ENSO, SKUTSKÄR
SKANSKA ESS
TETRA PAK, RÅBYHOLM
FORTUM, FARSTA
GOODTEC, SKELLEFTEÅ
VATTENFALL
SSAB, OXELÖSUND
BOLIDEN
BILLERUD KORSNÄS, SKÄRBLACKA
TEKNISKA VERKEN, LINKÖPING
LINDE ENERGI
BILLERUD KORSNÄS, ROCKHAMMAR
LOGIWASTE
VATTENFALL NYKÖPING
HEDEMORA ENERGI
VMT EHITUS AS
SCA, ÖSTRAND
SCA MUNKSUND
KEYVENT, HALLSTAVIK
AIR LIQUID, SKELLEFTEÅ
BOLIDEN MINERAL, GARPENBERG
HOLMEN PAPER, HALLSTAVIK
SALBOHED, VÄSTERÅS
EKOKEM, KUMLA
BILLERUD KORSNÄS

BROWN FIELD
KYL MASKINSINSTALLATION
FLUFF TM7
PROCESSRÖR ESS
ÅNGA & KONDENSAT
REINVESTERING I VÄRMEVERK
NYTT VATTENRENINGSVÄRK
FJÄRRVÄRME TROLLHÄTTAN-VARGÖN
UNDERHÅLLSAVTAL
RAMAVTAL RÖNNSKÄR/BOLIDEN
NY RÖRBRYGGA
NYA RÖKGASKANALER
PANNCENTRAL
LÖPANDE UNDERHÅLL
SOPSUG
LÖPANDE UNDERHÅLL FJÄRRVÄRME
LÖPANDE UNDERHÅLL
VÄRME TILL TORKANLÄGGNING, FORSBACKA
BLLÅSLEDNINGAR
LÖPANDE UNDERHÅLL
KYL CENTRAL
LÖPANDE UNDERHÅLL
PROCESSRÖRSYSTEM
LÖPANDE UNDERHÅLL
FJÄRRVÄRME
FJÄRRVÄRME
C3 TIE-IN

BILLERUD KORSNÄS, ROCKHAMMAR
VALMET SKÄRBLACKA
SKANSKA ESS
TETRA PAK, RÅBYHOLM
EON, HÄNDELÖVERKET
MÖLNDAL ENERGI
VATTENFALL
SSAB, OXELÖSUND
BOLIDEN
EON, HÄNDELÖVERKET
TEKNISKA VERKEN, LINKÖPING
YARA
BILLERUD KORSNÄS, ROCKHAMMAR
LOGIWASTE
VATTENFALL NYKÖPING
ESKILSTUNA ENERGI & MILJÖ
VMT EHITUS AS
LKAB, SVAPPAVARA
KANONADEN
LOGIWASTE
BOLIDEN MINERAL, GARPENBERG
HOLMEN PAPER, HALLSTAVIK
SWEDISH EXERGY, ROCKHAMMAR
REPAY SYD, UDDEVALLA
LOGIWASTE
SCA MUNKSUND
TETRA PAK

CTMP MASSAFABRIK
OMBYGGNAD KAUSTICERING
PROCESSRÖR ESS
ÅNGA & KONDENSAT PPCL
NY DIREKTKONDENSOR
FJÄRRKYLA BERGET
FJÄRRVÄRME TROLLHÄTTAN-VARGÖN
UNDERHÅLLSAVTAL
RAMAVTAL RÖNNSKÄR/BOLIDEN
SKORSTENSINSATS
NYA RÖKGASKANALER
AMMONIAKLEDNINGAR, KÖPING
NY KEMIKALIEBEREDNING
SOPSUG KAROLINSKA SJUKHUSET
LÖPANDE UNDERHÅLL FJÄRRVÄRME
UPPRUSTNING RÖTKAMMARE
VÄRME TILL TORKANLÄGGNING, FORSBACKA
HEMATITANLÄGGNING
NEATHERCANES, KVARNHOLMEN
SOPSUG FÖR PROJEKT GRILLSTAD, TRONDHEIM
PROCESSRÖRSYSTEM
LÖPANDE UNDERHÅLL
NY TORKANLÄGGNING
GASOL- & SYRGASLEDNINGAR
SOPSUG KARLSTAD LASARETT
LÖPANDE UNDERHÅLL
SERVICE UNDERHÅLLSAVTAL

SÖDRA CELL, MÖRRUM
HOLMEN PAPER, HALLSTAVIK
SKANSKA ESS
SKODA DOSAN
KARLSTAD ENERGI
KEYVENT, HALLSTAVIK
LKAB, SVAPPAVARA
SSAB, OXELÖSUND
LOGIWASTE
SSAB BORLÄNGE
BYGG PARTNER
YARA
ZANDER&INGESTRÖM
LOGIWASTE
VATTENFALL NYKÖPING
NCC
ENVIBAT
HOLMEN PAPER HALLSTAVIK
BOLIDEN MINERAL
LOGIWASTE
BOLIDEN MINERAL, GARPENBERG
BERGTEAMET AB
ALSTOM POWER
VÄXJÖ ENERGI AB
LOGIWASTE
SCA MUNKSUND
TETRA PAK
BOLIDEN MINERAL

NYTT SILERI MED TVÄTTPRESSAR
OMBYGGNAD PM12
PROCESSRÖR ESS
NY TURBIN P8, VÄRTAVERKET
FJÄRRVÄRME ÅRSAVTAL
NY CENTRALKYLA, HOLMEN PAPER HALLSTAVIK
RÖRINSTALLATIONER FÖR HEMATITANLÄGGNING
UNDERHÅLLSAVTAL
SOPSUG I NORGE OCH SVERIGE
NATURGASLEDNING
TVÅ PUMPSTATIONER FALU ENERGI & VATTEN
OMBYGGNAD SPENDRUPS BRYGGERI GRÄNGESBERG
NYA ÅNGSYSTEM OCTOPHARMA
SOPSUG KAROLINSKA SJUKHUSET
LÖPANDE UNDERHÅLL FJÄRRVÄRME
FJÄRRVÄRME VIMMERBY ENERGI-ARLA
RÖKGASRENING E.ON ÅKERSBERGA
VÄRMEÅTERVINNING TMP
LÖPANDE UNDERHÅLL RÖNNSKÄRSVERKEN
SOPSUG FÖR PROJEKT GRILLSTAD, TRONDHEIM
PROCESSRÖRSYSTEM VID NY VATTENRENINGSANLÄGGNING
PROCESSRÖRSYSTEM VID BOLIDENS GRUVA I GARPENBERG
PROCESSRÖRSYSTEM VID KRAFTVÄRMEVERKET UNIT 6,
RÖRINSTALLATIONER FÖR BOP SANDVIK 3
SOPSUG KARLSTAD LASARETT
LÖPANDE UNDERHÅLL
SERVICE UNDERHÅLLSAVTAL
LÖPANDE UNDERHÅLL VID BOLIDEN

RENEVA OY
E.ON ÖREBRO
STORA ENSO SKOGHALL
OUTOTEC
LKAB
BOLIDEN MINERAL
HOLMEN PAPER HALLSTAVIK
NCE
ENVIBAT
SSAB BORLÄNGE
BYGG PARTNER
YARA
ZANDER&INGESTRÖM
SSAB OXELÖSUND
LOGIWASTE
VATTENFALL NYKÖPING
NCC
ENVIBAT
HOLMEN PAPER HALLSTAVIK
BOLIDEN MINERAL
LOGIWASTE
BOLIDEN MINERAL, GARPENBERG
BERGTEAMET AB
ALSTOM POWER
VÄXJÖ ENERGI AB
LOGIWASTE
SCA MUNKSUND
TETRA PAK
HEDEMORA ENERGI

KRAFTBLOCK KATRINEFORS
OMBYGGNAD IMRÖRSYSTEM
OMBYGGNAD KM8
NATURGAS TILL MK3, LKAB
RETURVATTENSYSTEM KA3, KIRUNA
LÖPANDE UNDERHÅLL, GARPENBERG GRUVAN
OMBYGGNAD ÅKC
SKORSTENAR, VÄRTAVERKET
RÖKGASRENING LJUSDAL ENERGI
NATURGASLEDNING
TVÅ PUMPSTATIONER FALU ENERGI & VATTEN
OMBYGGNAD SPENDRUPS BRYGGERI GRÄNGESBERG
NYA ÅNGSYSTEM OCTOPHARMA
LÖPANDE UNDERHÅLL
SOPSUG KAROLINSKA SJUKHUSET
LÖPANDE UNDERHÅLL FJÄRRVÄRME
FJÄRRVÄRME VIMMERBY ENERGI-ARLA
RÖKGASRENING E.ON ÅKERSBERGA
VÄRMEÅTERVINNING TMP
LÖPANDE UNDERHÅLL RÖNNSKÄRSVERKEN
SOPSUG FÖR PROJEKT GRILLSTAD, TRONDHEIM
PROCESSRÖRSYSTEM VID NY VATTENRENINGSANLÄGGNING
PROCESSRÖRSYSTEM VID BOLIDENS GRUVA I GARPENBERG
PROCESSRÖRSYSTEM VID KRAFTVÄRMEVERKET UNIT 6,
RÖRINSTALLATIONER FÖR BOP SANDVIK 3
SOPSUG KARLSTAD LASARETT
LÖPANDE UNDERHÅLL
SERVICE UNDERHÅLLSAVTAL
LÖPANDE UNDERHÅLL

HOLMEN PAPER HALLSTAVIK
LOGIWASTE
BOLIDEN MINERAL, GARPENBERG
BERGTEAMET AB
ALSTOM POWER, VÄSTERÅS
VÄXJÖ ENERGI AB
E-ON
LKAB, KIRUNA
BOLIDEN MINERAL, AITIKGRUVAN
AGA GAS
BOLIDEN MINERAL
ALSTOM POWER
BOLIDEN MINERAL
SCA MUNKSUND
TETRA PAK
BOLIDEN MINERAL
PILUM POLYPROJECT AB
HEDEMORA ENERGI
KMW
BOMHUS ENERGI AB
KÖPINGS KOMMUN
TERMAP AB
ENVIBAT AB
HOLMEN PAPER HALLSTAVIK
BILLERUDKORSNÄS SKÄRBLACKA
E-ON
LOGIWASTE
KÄPPALAVERKET
SSAB OXELÖSUND
VATTENFALL

RÖRENTREPRENAD TMP
SOPSUG FÖR PROJEKT GRILLSTAD, TRONDHEIM
PROCESSRÖRSYSTEM VID NY VATTENRENINGSANLÄGGNING
PROCESSRÖRSYSTEM VID BOLIDENS GRUVA I GARPENBERG
PROCESSRÖRSYSTEM VID KRAFTVÄRMEVERKET UNIT 6,
RÖRINSTALLATIONER FÖR BOP SANDVIK 3
RÖRINSTALLATIONER FÖR NY VÄRMECENTRAL, OKVISTA
RÖRINSTALLATIONER FÖR NY GRUVVENTILATION
AVVATTNINGSSYSTEM I BANDORTER
NY REGLERSTATION VID SSAB, OXELÖSUND
LÖPANDE UNDERHÅLL VID RÖNNSKÄRSVERKEN
PROCESSRÖRSYSTEM VID BRISTA 2
SPOLVATTENINSTALLATIONER, BOLIDEN
LÖPANDE UNDERHÅLL
SERVICE UNDERHÅLLSAVTAL
LÖPANDE UNDERHÅLL VID BOLIDEN
TANKMONTAGE, LUNDS ENERGI
LÖPANDE UNDERHÅLL
PANNRESNING, TRANÅS
KYLVATTENINSTALLATIONER
TILLVERKNING OCH RESNING AV SKORSTEN
RÖR OCH SMIDSEMONTAGE, SANDVIK
BYTE VVX I RÖKGASRENING, STRÖMSUND
LÖPANDE UNDERHÅLL
HT-ÅNGA
RÖRINSTALLATIONER FÖR BOP ÖREBRO
KARLSTAD SJUKHUS
LÖPANDE UNDERHÅLL
LÖPANDE UNDERHÅLL
UNDERHÅLLSAVTAL FÖR ANLÄGGNINGEN I NYKÖPING

SSAB OXELÖSUND
HEDEMORA ENERGI
BOMHUS ENERGI
SSAB OXELÖSUND
BOLIDEN MINERAL
PILUM POLYPROJEKT
PILUM POLYPROJEKT
TELNISKA VERKEN LINKÖPING
HOLMEN PAPER HALLSTAVIK
BOLIDEN MINERAL
KMW
KMW
TETRA PAK
FORTUM
BOLIDEN MINERAL
MÄLARENERGI, VÄSTERÅS
STORA ENSO SKUTSKÄR
SÖDRA CELL TOFTE AS
BOLIDEN MINERAL
BILLERUD, SKÄRBLACKA

MEDIABRYGGOR
KRAFTBLOCK I HEDEMORA OCH SÄTER
BRÄNSLEHANTERING
LÖPANDE UNDERHÅLL
TELLUR
IGK, MÖNSTERÅS
RGK, VARBERG ENERGI
UTBYTE AV RÖKGASKANALER
LÖPANDE UNDERHÅLL
LÖPANDE UNDERHÅLL RÖNNSKÄRSVERKEN
VÄRMECENTRAL BRUMUNDDAL
PANNRESNING, VETLANDA
SERVICE UNDERHÅLLSAVTAL
OMBYGGNATION AV SKORSTENSKANALER VÄRTAN
NICKELVERKET, RÖNNSKÄRSVERKEN
FJÄRRVÄRME, ROCKLUNDA
LÖPANDE UNDERHÅLL
UNDERHÅLLSARBETEN PÅ TOFTE BRUK NORGE
LÖPANDE UNDERHÅLL VID BOLIDEN
ÖVRIGA RÖR VID KAPACITETSHÖJANDE ÅTGÄRDER

SÖDRA CELL TOFTE AS
BOLIDEN MINERAL
SSAB OXELÖSUND
HEDEMORA ENERGI
BOMHUS ENERGI
SSAB OXELÖSUND
BOLIDEN MINERAL
ZANDER & INGSTRÖM
TELNISKA VERKEN LINKÖPING
HOLMEN PAPER HALLSTAVIK
BOLIDEN MINERAL
TETRA PAK
FORTUM
ROTTNEROS VALLVIKS BRUK
STORA ENSO SKUTSKÄR
E-ON VÄRME, STOCKHOLM
SIEMENS TURBOMACHINERY
SSAB OXELÖSUND
METSO POWER
FORTUM
SÖDRA CELL TOFTE AS
RADSCAN
SÖDRA CELL TOFTE AS
PEAB
NCC
PEAB
ÅNGE ENERGI

UNDERHÅLLSARBETEN PÅ TOFTE BRUK NORGE
LÖPANDE UNDERHÅLL VID RÖNNSKÄRSVERKEN
HYTTOMSTÄLLNING
KRAFTBLOCK I HEDEMORA OCH SÄTER
CENTRALKYLEANLÄGGNING
LÖPANDE UNDERHÅLL
MEDIABRYGGOR FÖR BoRe
NY ELPANNA HOLMEN PAPER HALLSTAVIK
UTBYTE AV RÖKGASKANALER
LÖPANDE UNDERHÅLL
LÖPANDE UNDERHÅLL AITIKGRUVAN
SERVICE UNDERHÅLLSAVTAL
OMBYGGNATION AV SKORSTENSKANALER VÄRTAN
BIORENINGSANLÄGGNING OCH BLEKERISLUTNING
LÖPANDE UNDERHÅLL
ÅRSAVTAL FÖR FJÄRRVÄRMEINSTALLATIONER
OMBYGGNAD AV TESTANLÄGGNING
BYTE AV KOKSGASLEDNING
INDUNSTNING VID SCAS FABRIKER I OBBOLA
RÖRINSTALLATIONER FÖR VÄRMEPUMPAR RGK KVV6
UNDERHÅLLSARBETEN PÅ TOFTE BRUK NORGE
RÖKGASKONDENSERING, VÄRTAN
UNDERHÅLLSARBETEN PÅ TOFTE BRUK NORGE
STOMKOMPLETTERING
GODSTÅGVIADUKT GC-BRO
BULLERSKYDD E45 NOL-ÄLVÄNGEN
FJÄRRVÄRME ÅNGE –ALBY ETAPP B-C

SÖDRA CELL TOFTE AS
MW POWER OY, JORDBRO
PEAB SVETIGE AB
NCC
NCC
AB STOCKHOLMS LOKALTRAFIK
BOLIDEN MINERAL
SKELLEFTEÅ KRAFT
BOLIDEN MINERAL
GÄLLIVARE ENERGI
BOLIDEN MINERAL
TETRA PAK
NCC
KOMMUNALTEKNIK
FORTUM
PEAB SVERIGE
HOLMEN PAPER
STORA ENSO
PEAB SVERIGE
HOLMEN PAPER
STORA ENSO
VATTENFALL
VATTENFALL
SSAB OXELÖSUND
SSAB OXELÖSUND
TEKNISKA VERKEN LINKÖPING
AHLSTOM POWER, HÄNDELÖVERKET
HOTAB ELDNINGSTEKNIK
EON VÄRME
STATOIL

UNDERHÅLLSARBETEN PÅ TOFTE BRUK NORGE
LEVERANS AV RÖR TILL NYTT KRAFTBLOCK VATTENFALL
BULLERSKYDD VID UTBYGGNAD AV E45
UPPFÖRANDE AV STÅLHALL VID ALLOYS VARGÖN
STÅLMONTAGE VID ERIKSBERGSDOCKAN GÖTEBORG
STÅL TILL NY BUSSDEPÅ GUBBÄNGEN
LÖPANDE UNDERHÅLL VID RÖNNSKÄRSVERKEN
FJÄRRVÄRMEARBETEN
FÖRINSTALLATIONER FÖR TORKANLÄGGNING
SKORSTENSRENOVERING
LÖPANDE UNDERHÅLL AITIKGRUVAN
UNDERHÅLLSARBETEN VID MEJERIET I LULEÅ
FJÄRRVÄRMELEDNINGAR MELLAN ÅNGE OCH ALBY SURAHAMMARS
KANALMONTAGE VID KRAFTVÄRMEVERKET SURAHAMMAR
BYPASS KANALER VID KRAFTVÄRMEVERKET I VÄRTEN
OLJERÖRSINSTALLATIONER FÖR NY HAMN I GÄVLE
LÖPANDE UNDERHÅLL VID PAPPERSBRUKET I HALLSTAVIK
BRUNFIBERLINJE VID SKUTSKÄRSVERKEN
OLJERÖRSINSTALLATIONER FÖR NY HAMN I GÄVLE
LÖPANDE UNDERHÅLL VID PAPPERSBRUKET I HALLSTAVIK
BRUNFIBERLINJE VID SKUTSKÄRSVERKEN
UNDERHÅLLSAVTAL FÖR ANLÄGGNINGEN I UPPSALA
UNDERHÅLLSAVTAL FÖR ANLÄGGNINGEN I NYKÖPING
UPPFÖRANDE AV NY ÅNGPANNA VID ANLÄGGNINGEN
FJÄRRVÖRME TILL SJOKLAGER
RÖRINSTALLATIONER FÖR NY TURBIN
RÖRINSTALLATIONER FÖR NY AVGASRENING
NYTT KRAFTBLOCK FÖR VATTENFALL GUSTAVSBERG
RÖRINSTALLATIONER FÖR BIO 70 ÖREBRO
RÖRINSTALLATIONER FÖR NY ÅNGPANNA BERG