

Welcome to



2018

About ORAB Entreprenad AB

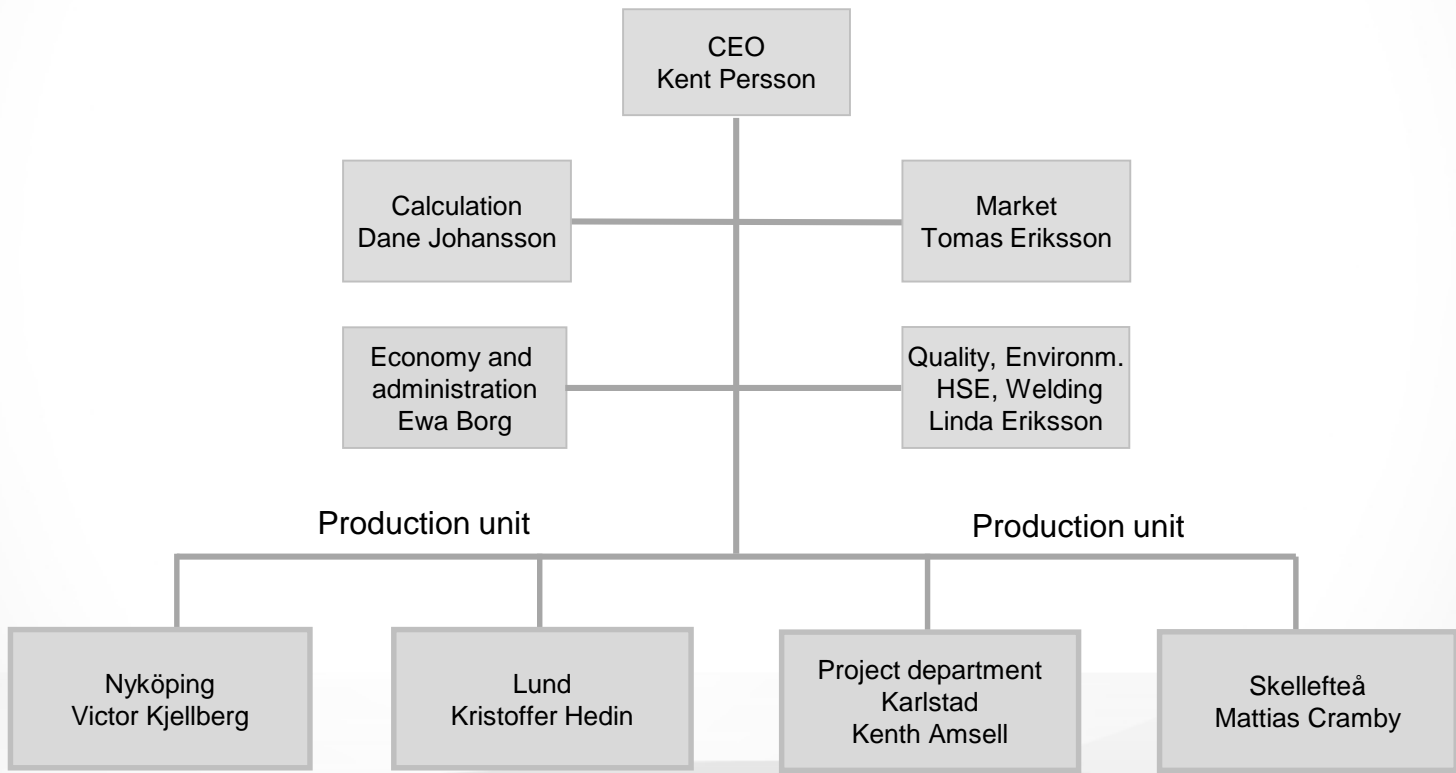
ORAB Entreprenad AB, has its head office in Gävle with production units in Skellefteå, Nyköping, Karlstad and Lund.

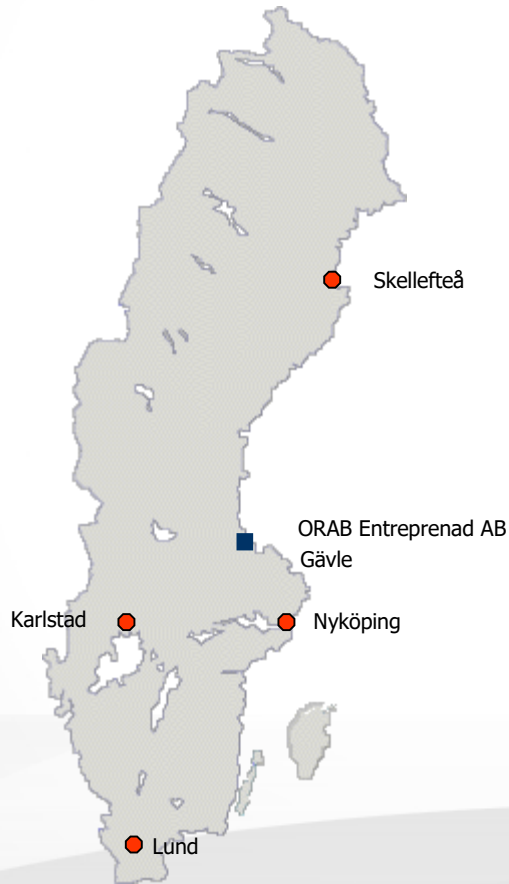
The company carries out industrial plumbing and mechanical assembly of industrial, municipal companies and administrations.

Our total sales amounted to SEK 200 million and we employ 170 employees.

Since 2014 the company is owned by Instalco Holding AB, which owns installation companies in the Electrical, Plumbing, Climate and Industrial piping. ORAB is Instalcos Industrial piping company.

ORAB Entreprenad AB





ORAB Entreprenad AB

Holmparken 1
803 10 Gävle
Tel: 026-14 09 20
Fax: 026-12 57 40
orab@orab-ab.se

Nyköping

Pontonvägen 3A
611 62 Nyköping
Tel: 070-109 59 13
nykoping@orab-ab.se

Karlstad

Fjärrviksvägen 6
653 50 Karlstad
Tel: 070-602 67 00
karlstad@orab-ab.se

Skellefteå

Högströmsgatan 12
931 24 Skellefteå
Tel: 0910-107 29
Fax: 0910-398 60
skelleftea@orab-ab.se

Lund

Odarslövsvägen 113
225 92 Lund
Tel: 070-319 27 28
lund@orab-ab.se



Stora Enso, Skutskär	Fluff TM7	16 000 timmar	2017
Holmen Paper, Hallstavik	Ombyggnad PM12	3 000 hours	2015
Stora Enso, Skoghäll	Ombyggnad KM8	5 000 hours	2014
Holmen Paper, Hallstavik	Avvattning PM12	4 000 hours	2013
Södra Cell Tofte AS	Underhållsavtal	6 000 hours	2009-2012
Metso Paper, Karlstad	Installationer på 2 st PM	6 000 hours	2007
Ahlstrom, Ställdalen	Ånga & kondensat	5 000 hours	2006
Crane, Tumba Finpappersbruk	PM2 ombyggnad våtparti	7 000 hours	2003
Holmen Paper, Hallstavik	Ny PM11	70 000 hours	2002
Holmen Paper, Hallstavik	PM2 Ånga & kondensat	10 000 hours	1999



Billerud Korsnäs, Gruvön	Brown Field	35 000 timmar	2017
Billerud korsnäs, Rockhammar	CTMP Massafabrik	40 000 hours	2016
Valmet, Skärblacka	Ombyggnad Kausticering	4 000 hours	2016
Södra Cell, Mörrum	Nytt Sileri med tvättpressar	30 000 hours	2015
Holmen Paper, Hallstavik	Energibesparande åtgärder	9 000 hours	2014
BillerudKorsnäs, Skärblacka	HT-ånga	12 000 hours	2013
Holmen Paper, Hallstavik	Ombyggnad TMP	6 000 hours	2013
Billerud, Skärblacka	Övriga rör vid utbyggnad 2012	15 000 hours	2012
Stora Enso, Skoghall	Stopparbeten	6 000 hours	2012
Rottneros, Vallvik	Biorening & Blekerislutning	8 000 hours	2011
Stora Enso, Skutskärsverken	Löpande Underhåll	5 000 hours	2011



Goodtech, Skellefteå	Nytt vattenreningsverk	20 000 timmar	2017
Skanska ESS	Processrör ESS	20 000 timmar	2017
Skanska ESS	Processrör ESS	15 000 hours	2016
Skanska ESS	Processrör ESS	5 000 hours	2015
Yara, Grängesberg	Ombyggnad Spendrups Bryggeri	4 000 hours	2014
Tetra Pak Service	Underhållsavtal	3 000 hours	2013
Tetra Pak Service	Underhållsavtal	3 000 hours	2012
Tetra Pak Service	Underhållsavtal	3 000 hours	2011
Boliden Mineral	Installationer vid Aitikgruvan	12 000 hours	2010
Umeå Energi	Medialedningar Dåva	10 000 hours	2009
Keyvent, Örnsköldsvik	Medialedningar till Värmeverk	12 000 hours	2008
Alcro-Beckers AB, Nykvarn	Ny färgfabrik	17 000 hours	2007

Power and heat plants



Fortum, Farsta	Reinvestering i värmeverk	8 000 timmar	2017
Tetra Pak, Råbyholm	Ånga & Kondensat PPCL	5 000 hours	2016
Eon, Händelöverket	Ny direkt kondensator	4 000 hours	2016
Skoda Doosan	Ny turbin P8, Värtaverket	20 000 hours	2015
Reneva OY, Katrinefors	Nytt kraftblock	12 000 hours	2014
Växjö Energi	Nytt kraftblock, Sandvik 3	15 000 hours	2013
Bomhus Energi	Nytt kraftblock	8 000 hours	2012
Eon, Örebro	Nytt kraftblock	25 000 hours	2012
Munkfors Energi	Nytt kraftblock	8 000 hours	2011
Hedemora Energi	Kraftblock, Hedemora & Säter	10 000 hours	2011
Zander & Ingeström	Elpanna, Holmen Paper	5 000 hours	2011
MW Power Oy, Jordbro	Nytt kraftblock	10 000 hours	2010
MW Power Oy, Vitryssland	Nytt kraftblock	5 000 hours	2009
MW Power Oy, Tjeckien	Nytt kraftblock	8 000 hours	2008
Övik Energi, Örnsköldsvik	Nytt kraftblock	15 000 hours	2008

Central cooling systems



E.on, Norrköping	Kulcentral Holmen	2 000 timmar	2017
Möndal Energi AB	Fjärrkyla berget	5 000 hours	2016
Keyvent, Hallstavik	Ny centralkyla, Holmen Paper	5 000 hours	2015
Bomhus Energi AB	Centralkyleanläggning	6 000 hours	2012
Boliden Mineral	Kylsystem, blykaldoverket	8 000 hours	2008
Korsnäs	Centralkyleanläggning SP5	4 000 hours	2007
Stora Enso, Skutskär	Centralkyleanläggning SP6	5 000 hours	2005
Örnsköldsviks Energi	Fjärrkylecentral	6 000 hours	2004
Volvo, Torslanda	Centralkyleanläggning	8 000 hours	2003
Lithells, Sköllersta	Centralkyleanläggning	6 000 hours	2002
M-real, Husum	Centralkyleanläggning	16 000 hours	2001

District heating



Vattenfall	Fjärrvärme Trollhättan-Vargön	8 000 timmar	2017
Vattenfall	Fjärrvärme Trollhättan-Vargön	4 000 hours	2016
Karlstad Energi, Karlstad	Fjärrvärme årsavtal	5 000 hours	2015
Vattenfall, Nyköping	Fjärrvärme årsavtal	3 000 hours	2014
NCC, Vimmerby Energi	Fjärrvärme till Arla	4 000 hours	2014
Mälarenergi, Västerås	Fjärrvärme årsavtal	4 000 hours	2013
Vattenfall, Nyköping	Fjärrvärme årsavtal	4 000 hours	2013
Mälarenergi, Västerås	Fjärrvärme Rocklunda	4 000 hours	2012
Vattenfall, Nyköping	Fjärrvärme årsavtal	5 000 hours	2011
Ånge Energi	Fjärrvärme Alby-Ånge	7 000 hours	2010
Vattenfall, Uppsala	Fjärrvärme årsavtal	15 000 hours	2009
Vattenfall, Nyköping	Fjärrvärme årsavtal	10 000 hours	2009



SSAB, Oxelösund	Underhållsavtal	18 000 timmar	2017
Boliden	Ramavtal Rönnskär/Boliden	21 000 timmar	2017
SSAB, Oxelösund	Underhållsavtal	22 000 hours	2016
Boliden	Ramavtal Rönnskär/Boliden	20 000 hours	2016
LKAB, Svappavaara	Rörinstallation Hematit	18 000 hours	2015
SSAB, Oxelösund	Underhållsavtal	20 000 hours	2015
Boliden	Ramavtal Rönnskär/Boliden	15 000 hours	2015
SSAB, Oxelösund	Underhållsavtal	25 000 hours	2014
Boliden	Ramavtal Rönnskär/Boliden	12 000 hours	2014
SSAB, Borlänge	Naturgasledning	8 000 hours	2014
Boliden, Rönnskär	Ramavtal	10 000 hours	2013
Bergteamet, Garpenb.	Rörinstallationer Garpenberg 2.5	10 000 hours	2013
Boliden, Garpenberg	Ny vattenrening	7 000 hours	2013
SSAB Oxelösund	Ny mediabrygga	15 000 hours	2012

Other installations



Linde Energi	Panncentral	4 000 timmar	2017
Eon, Händelö	Skorstensinsats	6 000 hours	2016
Tekniska Verken	Nya rökgaskanaler	5 000 hours	2016
Logiwaste	Sopsug Sverige/Norge	10 000 hours	2015
Logiwaste	Sopsug Sverige/Norge	9 000 hours	2014
NCE	Skorstenar Värtaverket	4 000 hours	2014
Logiwaste	Sopsug Karolinska Sjukhuset	6 000 hours	2013
AGA	Project Norlic CO2-fabrik	8 000 hours	2013
Pilum Polyprojekt	RGK Varberg Energi	6 000 hours	2012
Pilum Polyprojekt	IGK, Mönsterås	8 000 hours	2012
Fortum	Skorstensinsatser, Värtan	10 000 hours	2011
Tekniska Verken, Linköping	Rökgaskanaler	5 000 hours	2011

ORAB has a quality management system according to ISO 9001 and an environmental management system according to ISO 14001. This assures that the installations and services which we provide meet the specifications and expectations which we and our customer set.

ORAB are certified according to the welding standard SS-EN ISO 3834-2. As a certified company, we must have good knowledge of the laws, regulations, requirements and standards that apply to the projects carried out. We must also ensure that the skills and resources needed in the project are available before a project begins.

Our business connects to and complies with the European Pressure Equipment Directive (PED). This means that ORAB has the competence to take on the role as Manufacturer as well as to CE-marking pipelines in cooperation with AO.

ORAB has a great number of Welding Procedure Qualification Records (WPQR), Welding Procedure Specifications (WPS) and qualified welders. ORAB is one of few companies in Sweden that has a WPQR for X10CrMoVNb9-1, that is a low-alloy material which is used at extremely high temperatures.



Reference projects

A reference list will follow with projects that ORAB Entreprenad AB has participated in.

Contact information:

ORAB Entreprenad AB
Holmparken 1
SE-803 10 Gävle, Sweden
Tel HQ: +46 (0)26-14 09 20
gavle@orab-ab.se



BILLERUD KORSNÄS, GRUVÖN
EON, NORRKÖPING
STORA ENSO, SKUTSKÄR
SKANSKA ESS
TETRA PAK, RÅBYHOLM
FORTUM, FARSTA
GOODTEC, SKELLEFTEÅ
VATTENFALL
SSAB, OXELÖSUND
BOLIDEN
BILLERUD KORSNÄS, SKÄRBLACKA
TEKNISKA VERKEN, LINKÖPING
LINDE ENERGI
BILLERUD KORSNÄS, ROCKHAMMAR
LOGIWASTE
VATTENFALL NYKÖPING
HEDEMORA ENERGI
VMT EHITUS AS
SCA, ÖSTRAND
SCA MUNKSUND
KEYVENT, HALLSTAVIK
AIR LIQUID, SKELLEFTEÅ
BOLIDEN MINERAL, GARPENBERG
HOLMEN PAPER, HALLSTAVIK
SALBOHED, VÄSTERÅS
EKOEM, KUMLA
BILLERUD KORSNÄS

BROWN FIELD
KYL MASKINSINSTALLATION
FLUFF TM7
PROCESSRÖR ESS
ÅNGA & KONDENSAT
REINVESTERING I VÄRMEVERK
NYTT VATTENRENINGSVÄRK
FJÄRRVÄRME TROLLHÄTTAN-VARGÖN
UNDERHÅLLSAVTAL
RAMAVTAL RÖNNSKÄR/BOLIDEN
NY RÖRBRYGGA
NYA RÖKGASKANALER
PANNCENTRAL
LÖPANDE UNDERHÅLL
SOPSUG
LÖPANDE UNDERHÅLL FJÄRRVÄRME
LÖPANDE UNDERHÅLL
VÄRME TILL TORKANLÄGGNING, FORSBACKA
BLLÅSLEDNINGAR
LÖPANDE UNDERHÅLL
KYL CENTRAL
LÖPANDE UNDERHÅLL
PROCESSRÖRSYSTEM
LÖPANDE UNDERHÅLL
FJÄRRVÄRME
FJÄRRVÄRME
C3 TIE-IN

BILLERUD KORSNÄS, ROCKHAMMAR
VALMET SKÄRBLACKA
SKANSKA ESS
TETRA PAK, RÅBYHOLM
EON, HÄNDELÖVERKET
MÖLNDAL ENERGI
VATTENFALL
SSAB, OXELÖSUND
BOLIDEN
EON, HÄNDELÖVERKET
TEKNISKA VERKEN, LINKÖPING
YARA
BILLERUD KORSNÄS, ROCKHAMMAR
LOGIWASTE
VATTENFALL NYKÖPING
ESKILSTUNA ENERGI & MILJÖ
VMT EHITUS AS
LKAB, SVAPPAVARA
KANONADEN
LOGIWASTE
BOLIDEN MINERAL, GARPENBERG
HOLMEN PAPER, HALLSTAVIK
SWEDISH EXERGY, ROCKHAMMAR
REPAY SYD, UDDEVALLA
LOGIWASTE
SCA MUNKSUND
TETRA PAK

CTMP MASSAFABRIK
OMBYGGNAD KAUSTICERING
PROCESSRÖR ESS
ÅNGA & KONDENSAT PPCL
NY DIREKTKONDENSOR
FJÄRRKYLA BERGET
FJÄRRVÄRME TROLLHÄTTAN-VARGÖN
UNDERHÅLLSAVTAL
RAMAVTAL RÖNNSKÄR/BOLIDEN
SKORSTENSINSATS
NYA RÖKGASKANALER
AMMONIAKLEDNINGAR, KÖPING
NY KEMIKALIEBEREDNING
SOPSUG KAROLINSKA SJUKHUSET
LÖPANDE UNDERHÅLL FJÄRRVÄRME
UPPRUSTNING RÖTKAMMARE
VÄRME TILL TORKANLÄGGNING, FORSBACKA
HEMATITANLÄGGNING
NEATHERCANES, KVARNHOLMEN
SOPSUG FÖR PROJEKT GRILLSTAD, TRONDHEIM
PROCESSRÖRSYSTEM
LÖPANDE UNDERHÅLL
NY TORKANLÄGGNING
GASOL- & SYRGASLEDNINGAR
SOPSUG KARLSTAD LASARETT
LÖPANDE UNDERHÅLL
SERVICE UNDERHÅLLSAVTAL

SÖDRA CELL, MÖRRUM
HOLMEN PAPER, HALLSTAVIK
SKANSKA ESS
SKODA DOSAN
KARLSTAD ENERGI
KEYVENT, HALLSTAVIK
LKAB, SVAPPAVARA
SSAB, OXELÖSUND
LOGIWASTE
SSAB BORLÄNGE
BYGG PARTNER
YARA
ZANDER&INGESTRÖM
LOGIWASTE
VATTENFALL NYKÖPING
NCC
ENVIBAT
HOLMEN PAPER HALLSTAVIK
BOLIDEN MINERAL
LOGIWASTE
BOLIDEN MINERAL, GARPENBERG
BERGTEAMET AB
ALSTOM POWER
VÄXJÖ ENERGI AB
LOGIWASTE
SCA MUNKSUND
TETRA PAK
BOLIDEN MINERAL

NYTT SILERI MED TVÄTTPRESSAR
OMBYGGNAD PM12
PROCESSRÖR ESS
NY TURBIN P8, VÄRTAVERKET
FJÄRRVÄRME ÅRSAVTAL
NY CENTRALKYLA, HOLMEN PAPER HALLSTAVIK
RÖRINSTALLATIONER FÖR HEMATITANLÄGGNING
UNDERHÅLLSAVTAL
SOPSUG I NORGE OCH SVERIGE
NATURGASLEDNING
TVÅ PUMPSTATIONER FALU ENERGI & VATTEN
OMBYGGNAD SPENDRUPS BRYGGERI GRÄNGESBERG
NYA ÅNGSYSTEM OCTOPHARMA
SOPSUG KAROLINSKA SJUKHUSET
LÖPANDE UNDERHÅLL FJÄRRVÄRME
FJÄRRVÄRME VIMMERBY ENERGI-ARLA
RÖKGASRENING E.ON ÅKERSBERGA
VÄRMEÅTERVINNING TMP
LÖPANDE UNDERHÅLL RÖNNSKÄRSVERKEN
SOPSUG FÖR PROJEKT GRILLSTAD, TRONDHEIM
PROCESSRÖRSYSTEM VID NY VATTENRENINGSANLÄGGNING
PROCESSRÖRSYSTEM VID BOLIDENS GRUVA I GARPENBERG
PROCESSRÖRSYSTEM VID KRAFTVÄRMEVERKET UNIT 6,
RÖRINSTALLATIONER FÖR BOP SANDVIK 3
SOPSUG KARLSTAD LASARETT
LÖPANDE UNDERHÅLL
SERVICE UNDERHÅLLSAVTAL
LÖPANDE UNDERHÅLL VID BOLIDEN

RENEVA OY
E.ON ÖREBRO
STORA ENSO SKOGHALL
OUTOTEC
LKAB
BOLIDEN MINERAL
HOLMEN PAPER HALLSTAVIK
NCE
ENVIBAT
SSAB BORLÄNGE
BYGG PARTNER
YARA
ZANDER&INGESTRÖM
SSAB OXELÖSUND
LOGIWASTE
VATTENFALL NYKÖPING
NCC
ENVIBAT
HOLMEN PAPER HALLSTAVIK
BOLIDEN MINERAL
LOGIWASTE
BOLIDEN MINERAL, GARPENBERG
BERGTEAMET AB
ALSTOM POWER
VÄXJÖ ENERGI AB
LOGIWASTE
SCA MUNKSUND
TETRA PAK
HEDEMORA ENERGI

KRAFTBLOCK KATRINEFORS
OMBYGGNAD IMRÖRSYSTEM
OMBYGGNAD KM8
NATURGAS TILL MK3, LKAB
RETURVATTENSYSTEMKA3, KIRUNA
LÖPANDE UNDERHÅLL, GARPENBERG GRUVAN
OMBYGGNAD ÅKC
SKORSTENAR, VÄRTAVERKET
RÖKGASRENING LJUSDAL ENERGI
NATURGASLEDNING
TVÅ PUMPSTATIONER FALU ENERGI & VATTEN
OMBYGGNAD SPENDRUPS BRYGGERI GRÄNGESBERG
NYA ÅNGSYSTEM OCTOPHARMA
LÖPANDE UNDERHÅLL
SOPSUG KAROLINSKA SJUKHUSET
LÖPANDE UNDERHÅLL FJÄRRVÄRME
FJÄRRVÄRME VIMMERBY ENERGI-ARLA
RÖKGASRENING E.ON ÅKERSBERGA
VÄRMEÅTERVINNING TMP
LÖPANDE UNDERHÅLL RÖNNSKÄRSVERKEN
SOPSUG FÖR PROJEKT GRILLSTAD, TRONDHEIM
PROCESSRÖRSYSTEM VID NY VATTENRENINGSANLÄGGNING
PROCESSRÖRSYSTEM VID BOLIDENS GRUVA I GARPENBERG
PROCESSRÖRSYSTEM VID KRAFTVÄRMEVERKET UNIT 6,
RÖRINSTALLATIONER FÖR BOP SANDVIK 3
SOPSUG KARLSTAD LASARETT
LÖPANDE UNDERHÅLL
SERVICE UNDERHÅLLSAVTAL
LÖPANDE UNDERHÅLL

HOLMEN PAPER HALLSTAVIK
LOGIWASTE
BOLIDEN MINERAL, GARPENBERG
BERGTEAMET AB
ALSTOM POWER, VÄSTERÅS
VÄXJÖ ENERGI AB
E-ON
LKAB, KIRUNA
BOLIDEN MINERAL, AITIKGRUVAN
AGA GAS
BOLIDEN MINERAL
ALSTOM POWER
BOLIDEN MINERAL
SCA MUNKSUND
TETRA PAK
BOLIDEN MINERAL
PILUM POLYPROJECT AB
HEDEMORA ENERGI
KMW
BOMHUS ENERGI AB
KÖPINGS KOMMUN
TERMAP AB
ENVIBAT AB
HOLMEN PAPER HALLSTAVIK
BILLERUDKORSNÄS SKÄRBLACKA
E-ON
LOGIWASTE
KÄPPALAVERKET
SSAB OXELÖSUND
VATTENFALL

RÖRENTREPRENAD TMP
SOPSUG FÖR PROJEKT GRILLSTAD, TRONDHEIM
PROCESSRÖRSYSTEM VID NY VATTENRENINGSANLÄGGNING
PROCESSRÖRSYSTEM VID BOLIDENS GRUVA I GARPENBERG
PROCESSRÖRSYSTEM VID KRAFTVÄRMEVERKET UNIT 6,
RÖRINSTALLATIONER FÖR BOP SANDVIK 3
RÖRINSTALLATIONER FÖR NY VÄRMECENTRAL, OKVISTA
RÖRINSTALLATIONER FÖR NY GRUVVENTILATION
AVVATTNINGSSYSTEM I BANDORTER
NY REGLERSTATION VID SSAB, OXELÖSUND
LÖPANDE UNDERHÅLL VID RÖNNSKÄRSVERKEN
PROCESSRÖRSYSTEM VID BRISTA 2
SPOLVATTENINSTALLATIONER, BOLIDEN
LÖPANDE UNDERHÅLL
SERVICE UNDERHÅLLSAVTAL
LÖPANDE UNDERHÅLL VID BOLIDEN
TANKMONTAGE, LUNDS ENERGI
LÖPANDE UNDERHÅLL
PANNRESNING, TRANÅS
KYLVATTENINSTALLATIONER
TILLVERKNING OCH RESNING AV SKORSTEN
RÖR OCH SMIDSEMONTAGE, SANDVIK
BYTE VVX I RÖKGASRENING, STRÖMSUND
LÖPANDE UNDERHÅLL
HT-ÅNGA
RÖRINSTALLATIONER FÖR BOP ÖREBRO
KARLSTAD SJUKHUS
LÖPANDE UNDERHÅLL
LÖPANDE UNDERHÅLL
UNDERHÅLLSAVTAL FÖR ANLÄGGNINGEN I NYKÖPING

SSAB OXELÖSUND
HEDEMORA ENERGI
BOMHUS ENERGI
SSAB OXELÖSUND
BOLIDEN MINERAL
PILUM POLYPROJEKT
PILUM POLYPROJEKT
TELNISKA VERKEN LINKÖPING
HOLMEN PAPER HALLSTAVIK
BOLIDEN MINERAL
KMW
KMW
TETRA PAK
FORTUM
BOLIDEN MINERAL
MÄLARENERGI, VÄSTERÅS
STORA ENSO SKUTSKÄR
SÖDRA CELL TOFTE AS
BOLIDEN MINERAL
BILLERUD, SKÄRBLACKA

MEDIABRYGGOR
KRAFTBLOCK I HEDEMORA OCH SÄTER
BRÄNSLEHANTERING
LÖPANDE UNDERHÅLL
TELLUR
IGK, MÖNSTERÅS
RGK, VARBERG ENERGI
UTBYTE AV RÖKGASKANALER
LÖPANDE UNDERHÅLL
LÖPANDE UNDERHÅLL RÖNNSKÄRSVERKEN
VÄRMECENTRAL BRUMUNDDAL
PANNRESNING, VETLANDA
SERVICE UNDERHÅLLSAVTAL
OMBYGGNING AV SKORSTENSKANALER VÄRTAN
NICKELVERKET, RÖNNSKÄRSVERKEN
FJÄRRVÄRME, ROCKLUNDA
LÖPANDE UNDERHÅLL
UNDERHÅLLSARBETEN PÅ TOFTE BRUK NORGE
LÖPANDE UNDERHÅLL VID BOLIDEN
ÖVRIGA RÖR VID KAPACITETSHÖJANDE ÅTGÄRDER

SÖDRA CELL TOFTE AS
BOLIDEN MINERAL
SSAB OXELÖSUND
HEDEMORA ENERGI
BOMHUS ENERGI
SSAB OXELÖSUND
BOLIDEN MINERAL
ZANDER & INGESTRÖM
TELNISKA VERKEN LINKÖPING
HOLMEN PAPER HALLSTAVIK
BOLIDEN MINERAL
TETRA PAK
FORTUM
ROTTNEROS VALLVIKS BRUK
STORA ENSO SKUTSKÄR

UNDERHÅLLSARBETEN PÅ TOFTE BRUK NORGE
LÖPANDE UNDERHÅLL VID RÖNSSKÅRSVERKEN
HYTTOMSTÄLLNING
KRAFTBLOCK I HEDEMORA OCH SÄTER
CENTRALKYLEANLÄGGNING
LÖPANDE UNDERHÅLL
MEDIABRYGGOR FÖR BoRe
NY ELPANNA HOLMEN PAPER HALLSTAVIK
UTBYTE AV RÖKGASKANALER
LÖPANDE UNDERHÅLL
LÖPANDE UNDERHÅLL AITIKGRUVAN
SERVICE UNDERHÅLLSAVTAL
OMBYGGNING AV SKORSTENSKANALER VÄRTAN
BIORENINGSANLÄGGNING OCH BLEKERISLUTNING
LÖPANDE UNDERHÅLL

SÖDRA CELL TOFTE AS
MW POWER OY, JORDBRO
PEAB SVETIGE AB
NCC
NCC
AB STOCKHOLMS LOKALTRAFIK
BOLIDEN MINERAL
SKELLEFTEÅ KRAFT
BOLIDEN MINERAL
GÄLLIVARE ENERGI
BOLIDEN MINERAL
TETRA PAK
NCC
SURAHAMMARS KOMMUNALTEKNIK
FORTUM
PEAB SVERIGE
HOLMEN PAPER
STORA ENSO
PEAB SVERIGE
HOLMEN PAPER
STORA ENSO
VATTENFALL
VATTENFALL
SSAB OXELÖSUND
SSAB OXELÖSUND
TEKNISKA VERKEN LINKÖPING
AHLSTOM POWER, HÄNDELÖVERKET
HOTAB ELDNINGSTEKNIK
EON VÄRME
STATOIL

UNDERHÅLLSARBETEN PÅ TOFTE BRUK NORGE
LEVERANS AV RÖR TILL NYTT KRAFTBLOCK VATTENFALL
BULLERSKYDD VID UTBYGGNAD AV E45
UPPFÖRANDE AV STÅLHALL VID ALLOYS VARGÖN
STÅLMONTAGE VID ERIKSBERGSDOCKAN GÖTEBORG
STÅL TILL NY BUSSDEPÅ GUBBÄNGEN
LÖPANDE UNDERHÅLL VID RÖNNSKÄRSVERKEN
FJÄRRVÄRMEARBETEN
FÖRINSTALLATIONER FÖR TORKANLÄGGNING
SKORSTENSRENOVERING
LÖPANDE UNDERHÅLL AITIKGRUVAN
UNDERHÅLLSARBETEN VID MEJERIET I LULEÅ
FJÄRRVÄRMELEDNINGAR MELLAN ÅNGE OCH ALBY
KANALMONTAGE VID KRAFTVÄRMEVERKET SURAHAMMAR
BYPASS KANALER VID KRAFTVÄRMEVERKET I VÄRTEN
OLJERÖRSINSTALLATIONER FÖR NY HAMN I GÄVLE
LÖPANDE UNDERHÅLL VID PAPPERSBRUKET I HALLSTAVIK
BRUNFIBERLINJE VID SKUTSKÄRSVERKEN
OLJERÖRSINSTALLATIONER FÖR NY HAMN I GÄVLE
LÖPANDE UNDERHÅLL VID PAPPERSBRUKET I HALLSTAVIK
BRUNFIBERLINJE VID SKUTSKÄRSVERKEN
UNDERHÅLLSAVTAL FÖR ANLÄGGNINGEN I UPPSALA
UNDERHÅLLSAVTAL FÖR ANLÄGGNINGEN I NYKÖPING
UPPFÖRANDE AV NY ÅNGPANNA VID ANLÄGGNINGEN
FJÄRRVÖRME TILL SJOKLAGER
RÖRINSTALLATIONER FÖR NY TURBIN
RÖRINSTALLATIONER FÖR NY AVGASRENING
NYTT KRAFTBLOCK FÖR VATTENFALL GUSTAVSBERG
RÖRINSTALLATIONER FÖR BIO 70 ÖREBRO
RÖRINSTALLATIONER FÖR NY ÅNGPANNA BERG

METSO POWER
SIEMENS TURBOMACHINERY
GRYAAB
LAB SA LYON
SSAB OXELÖSUND
MW POWER OY
MW POWER OY
METSO POWER
FORTUM
BOLIDEN MINERAL
RADSCAN
SÖDRA CELL TOFTE AS
PEAB
NCC
PEAB
ÅNGE ENERGI
UMEÅ ENERGI
UMEÅ ENERGI
BOLIDEN MINERAL, RÖNNSKÄR
VATTENFALL
MW POWER
HOLMEN PAPER, HALLSTAVIK
SSAB OXELÖSUND
E-ON VÄRME, STOCKHOLM
SIEMENS TURBOMACHINERY
SSAB OXELÖSUND
METSO POWER
FORTUM
SÖDRA CELL TOFTE AS

INDUNSTNING VID SCAS FABRIKER I OBBOLA
OMBYGGNAD AV TESTANLÄGGNING
RÖRINSTALLATIONER FÖR BRUTET VATTEN
NY RÖKGASKONDENSERING RENOVA PARTILLE
BYTE AV KOKSGASLEDNING
RÖR- OCH KANALER VID NYTT KRAFTBLOCK, TJECKIEN
LEVERANS AV RÖR TILL NYTT KRAFTBLOCK I VITRYSSLAND
OMBYGGNAD AV ÅNGSYSTEM P5 KORSNÄS
RÖRINSTALLATIONER FÖR VÄRMEPUMPAR
AITIK ETAPP 2
RÖKGASKONDENSERING, VÄRTAN
UNDERHÅLLSARBETEN PÅ TOFTE BRUK NORGE
STOMKOMPLETTERING
GODSTÅGSVIADUKT GC-BRO
BULLERSKYDD E45 NOL-ÄLVÄNGEN
FJÄRRVÄRME ÅNGE –ALBY ETAPP B-C
FJÄRRVÄRME HOLMSJÖ-HOLMSUND
MEDIALEDNINGAR I NYTT VÄRMEVERK I DÅVAMYRAN 2 UMEÅ
RAMAVTAL FÖR RÖRTJÄNSTER UNDER 2008
ÅRSAVTAL FÖR FJÄRRVÄRMEINSTALLATIONER I UPPSALA
RÖRINSTALLATIONER VID NYTT KRAFTBLOCK I JORDBRO
LÖPANDE UNDERHÅLL
FÖRLÄNGNING AV RAMAVTAL FÖR RÖRTJÄNSTER UNDER 2009
ÅRSAVTAL FÖR FJÄRRVÄRMEINSTALLATIONER
OMBYGGNAD AV TESTANLÄGGNING
BYTE AV KOKSGASLEDNING
INDUNSTNING VID SCAS FABRIKER I OBBOLA
RÖRINSTALLATIONER FÖR VÄRMEPUMPAR RGK KVV6
UNDERHÅLLSARBETEN PÅ TOFTE BRUK NORGE

RADSCAN, VÄRTAVERKET
MJÖLBY SVARTÅDALEN ENERGI
SAXLUND INTERNATIONAL
STORA ENSO, HYLTEBRUK
KARLSTAD ENERGI
CAMBREX KARLSKOGA
KMW ENERGI
VATTENFALL
E-ON VÄRME, STOCKHOLM
SSAB OXELÖSUND
SSAB OXELÖSUND
MAN TURBO AG, UDDEVALLA
METSO PAPER
HOLMEN PAPER, HALLSTAVIK
HOLMEN PAPER, HALLSTAVIK
GRYCKSBO PAPER
JACAB, VÄSTERÅS
KEYVENT SWEDEN
ÖVIKS ENERGI
ÖVIKS ENERGI
UMEÅ ENERGI
VÄGVERKET PRODUKTION
MONDI DYNÄS
ÖVIKS ENERGI
BOLIDEN MINERAL, RÖNNSKÄR
BOLIDEN MINERAL, RÖNNSKÄR
BOLIDEN MINERAL, RÖNNSKÄR
BOLIDEN MINERAL, AITIK

INSTALLATION AV SKORSTENSRÖR DIMENSION 2100 MM
DIVERSE UNDERHÅLLSARBETEN VID HVC SÖRBY
DIVERSE UNDERHÅLLSARBETEN
NYA TRYCKLUFTSTAMMAR
11 KM FJÄRRVÄRMELEDNING DN300 FÖR KARLSTAD ENERGI
RÖRINSTALLATIONER PÅ NY PRODUKTIONSANLÄGGNING
NYTT KRAFTBLOCK FÖR KATRINEHOLM ENERGI
ÅRSAVTAL FÖR FJÄRRVÄRME I UPPSALA OCH NYKÖPING
ÅRSAVTAL FÖR FJÄRRVÄRMEINSTALLATIONER DRIFTSOMRÅDE
FÖRLÄNGNING AV RAMAVTAL FÖR RÖRTJÄNSTER UNDER 2008
RÖRINSTALLATION FÖR KOKGASANLÄGGNING
INSTALLATION AV ÅNGA OCH HYDRAULISKA RÖRSYSTEM
RÖRINSTALLATIONER PÅ KATRINEFORS BRUK
NYTT SKIVFILTER PM12
LÖPANDE UNDERHÅLL
RÖRMONTAGE TILL NY ELPANNA
MONTAGE AV AMMONIAKLEDNINGAR PÅ ICAS KYLLAGER
MEDIALEDNINGAR TILL NYTT VÄRMEVERK I ÖRNSKÖLDSDVIK
RÖRBRYGGOR FRÅN NYTT VÄRMEVERK TILL DOMSJÖ
HÖGTRYCKSÅNGLEDNING TILL NYTT VÄRMEVERK
MEDIALEDNINGAR I NYTT VÄRMEVERK I DÅVAMYRAN I UMEÅ
FJÄRRVÄRMEUTBYGGNAD HÄRNÖSAND
RÖRINSTALLATIONER FÖR NY MAVATANK
INSTALLATION AV VILLAVÄXLARE
RAMAVTAL FÖR RÖRTJÄNSTER UNDER 2008
KYLSYSTEM PEAK 13 BLYKALDOVERKET
FJÄRRVÄRME BLYKALDOVERKET
RÖRENTREPRENAD ETAPP 1, KROSS OCH INFRAKT

WÄRTSILÄ FINLAND OY
WÄRTSILÄ BIOPOWER OY
SÖDRA CELL AB, MÖNSTERÅS
PILUM ENGINEERING AB
KARSKÄR ENERGI AB
STORA ENSO, HYLTEBRUK
SÖDRA CELL, MÖNSTERÅS
NEOVA PELLETS AB, FORSNÄS
NEOVA PELLETS AB, FORSNÄS
MJÖLBY SVARTÅDALEN ENERGI AB
SHELL
ÄLVKARLEBY FJÄRRVÄRME
BAE SYSTEMS HÄGGLUNDS
ÖVIKS ENERGI
BRUX
SKANSKA SVERIGE
PEAB SVERIGE
HOLMEN PAPER HALLSTAVIK
HOLMEN PAPER HALLSTAVIK
HOLMEN PAPER HALLSTAVIK
YIT OY
SSAB OXELÖSUND
VATTENFALL VÄRME
ÄLVKARLEBY ENERGI
SSAB OXELÖSUND
YIT FJÄRRVÄRME
ENVAC SCANDINAVIA

KRAFTVÄRMEPANNA VID RENOGEN I AMEL, BELGIEN
KRAFTVÄRMEPANNA VID HALMSTAD ENERGI OCH MILJÖ AB
TILLVERKNING OCH INSTALLATION AV RÖKGASKANALER
NY RÖKGASRENINGSANLÄGGNING VID KV1 TEKNISKA VERKEN
TILLVERKNING AV NYA RÖKGASKANALER
NYTT INTERNT FJÄRRVÄRMENÄT I KRAFTBLOCKET
INKOPPLING AV NYTT FILTER FÖR FJÄRRVÄRME
ÅTERSTÄLLNING AV KANALSYSTEM EFTER BRAND
NYTT KANALSYSTEM FÖR FRAMSTÄLLNING AV PELLETS
DIVERSE UNDERHÅLLSARBETEN VID HVC SÖRBY
FLYGBRÄNSLEANLÄGGNING I GÄVLE HAMN
PANNCENTRAL
NYBYGGNAD AV PROVHALL ÖRNSKÖLD SVIK
FJÄRRVÄRMEINSTALLATIONER I VILLOR OCH MINDRE HYRESHUS
KYLINSTALLATIONER SEKABS KONTOR ÖRNSKÖLD SVIK
BADRUMSRENOVERING KV. BACKEN ÖRNSKÖLD SVIK
BADRUMSRENOVERING HAMMARVÄGEN ÖRNSKÖLD SVIK
BYTE AV HUVUDVÄRMVATTENLEDNING UNDER FABRIKSSTOPP
BYTE AV HUVUDÅNGLEDNING DN 800
RÖRMONTAGE TILL TRE NYA RAFFINÖRER
SOPSUGSINSTALLATION ESPOO FIN
VENTILSTATION HÄRDLINJE 4
FJÄRRVÄRME DN250 GUSTAVSBERG
FJÄRRVÄRMEINSTALLATION
INSTALLATION AV BOLLFILTERANLÄGGNING
LFV ARLANDA
SOPSUGSYSTEM TILL SVEA ARTILLERI

DRAKA KABEL AB, NÄSSJÖ
DRAKA KABEL AB
WÄRTSILÄ BIOPOWER OY
TRANÅS ENERGI AB
VATTENFALL VÄRME, MOTALA
WÄRTSILÄ BIOPOWER OY
MJÖLBY SVARTÅDALEN ENERGI AB
MJÖLBY SVARTÅDALEN ENERGI AB
VATTENFALL AB VÄRME NORDEN
PILUM AB
NEOVA AB
RÅSJÖ TORV AB
TRÄULIT AB, ÖSTERBYMO
SSAB OXELÖSUND
KVAERNER POWER
SAKAB
AKZO NOBEL
AHLSTROM STÄLLDALEN
ENKÖPING KRAFT
STORA ENSO SKOGHALL
ARVIKA FJÄRRVÄRME
LUNDS ENERGI
ENVAC
SSAB OXELÖSUND
PREEM
KORSNÄS
KMW
VA INGENJÖRERNA
UMEÅ ENERGI

TILLVERKNING OCH INKOPPLING AV 15 M3 KYLVATTENTANK
KYLSYSTEM FÖR NY KABELMASKIN I NÄSSJÖ
UPPVÄRMNINGSSYSTEM FÖR NYTT PANNHUS
NY TRANSPORTÖR FÖR BRÄNSLEINMATNING
FJÄRRVÄRMEANSLUTNING MELLAN NY OCH GAMMAL PANNA
KRAFTVÄRMEPANNA VATTENFALL AB I MOTALA
OMBYGGNAD AV ASKAHANTERINGEN VID HVC SÖRBY
DIVERSE UNDERHÅLLSARBETEN VID HVC SÖRBY
NYA HETVATTENPUMPAR VID HEMMINGSSONS TRÄ I VIMMERBY
TILLVERKNING AV TVÅ STYCKEN LUTTANKAR
NYA RÖKGASKANALER TILL PELLETSFABRIK I FORSNÄS
MONTERING OCH ÅNGANSLUTNING AV NY PELLETPRESS
TILLVERKNING AV GJUTFORMAR FÖR STORBLOCKSVÄGGAR
INSTALLATION AV HYTTSSOTSYSTEM
KRAFTVÄRMEBLOCK FALU ENERGI
ÅNGREDUCERSTATION
TORRDEMISTER
OMBYGGNAD PAPPERSMASKIN
FJÄRRVÄRMEKYLNING
SERVICESYSTEM PANNA 11
INSTALLATION AV PELLETPANNA
FJÄRRVÄRME MELLAN LUND OCH ESLÖV
SPOSUGINSTALLATION STUREBY
SEMESTERSTOPP 06
RME ANLÄGGNING GÄVLE HAMN
NY CENTRALKYLA SP5 OCH KAUSTICERING
NY FASTBRÄNSLEPANNA NORRTÄLJE ENERGI
HUSUMS RENINGSVERK
FRIKYLA GRANITEN

SSAB OXELÖSUND
VATTENFALL VÄRME NORDEN
ENVAC SCANDINAVIA
ÄNGELHOLMS ENERGI
SSAB OXELÖSUND
ENVAC SCANDINAVIA
FORTUM VÄRME
SVEAB
SSAB OXELÖSUND
MÄLARENERGI VÄSTERÅS
SSAB OXELÖSUND
ENVAC SCANDINAVIA
KEYVENT
LUFTFARTSVERKET
KRAMFORS KOMMUN
VA INGENJÖRERNA
FASTEC
AKZO NOBEL
KVAERNER POWER
TROLLHÄTTE ENERGI AB
VATTENFALL VÄRME AB
INLANDS KARTONGBRUK
MJÖLBY SVARTÅDALEN ENERGI AB
MJÖLBY SVARTÅDALEN ENERGI AB
EKSJÖ ENERGI AB
TRÄULLIT AB, ÖSTERBYMO

FÖRLÄNGT RAMAVTAL
UNDERHÅLLSAVTAL MEK/SVETSTJÄNSTER
SOPSUGINSTALLATION, STORSKOGEN ETAPP 2
DN400 FJÄRRVÄRMEUTMATNING, KVV ÅKERSLUND
KONSTRUKTION SAMT INSTALLATION AV NYTT KYLSYSTEM
SOPSUGINSTALLATION, HAMMARBY GÅRD
TURBINKYLNING NYNÅSHAMNS KVV
FJÄRRVÄRMEINSTALLATION SKÄRHOLMEN
UTSUGSKANALER SKÄNKUGN
FJÄRRVÄRME DN800
ÅNGREDUCERSTATION OK2
SOPSUGINSTALLATION RINKEBY ETAPP 3
STÄLLVERKSKYLA PM4 OCH PM5, KORSNÄS
SPOLHALL ÖRNSKÖLDSDVIKS FLYGPLATS
NYDALS VATTENVERK
STENSELE KRAFTVERK
NYTT IKEAVARUHUS I TIMRÅ
INSTALLATION AV JÄRNKLORIDFABRIK
OMBYGGNAD AV KVV SKÄRBLACKA
RÖKGASKONDISERINGSANLÄGGNING VID HVC LEXTORP
NORDEN DIVERSE UNDERHÅLLSARBETEN VID MYRESJÖHUS
TILLVERKNING AV BUFFERT- OCH PUMPTANK
OMBYGGNAD AV ASKHANTERINGEN VID HVC SÖRBY
DIVERSE UNDERHÅLLSARBETEN VID HVC SÖRBY
PUMPINKOPPLINGAR VID VA-VERKET, EKSJÖ
TILLVERKNING AV GJUTFORMAR FÖR STORBLOCKSVÄGGAR